

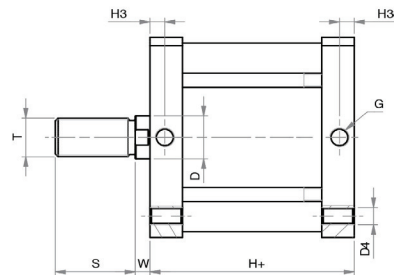
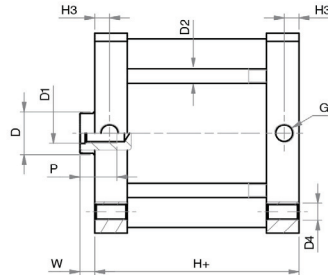
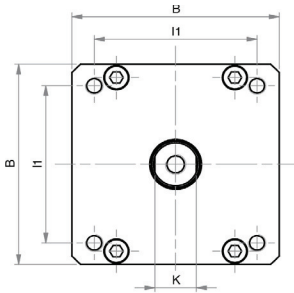
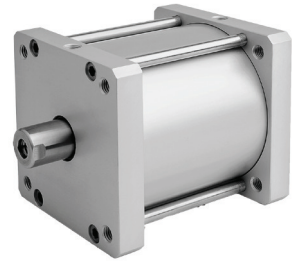
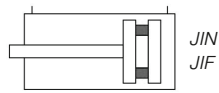
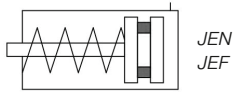
Svorníkové kompaktné valce

Svorníkové kompaktné valce

strana 62

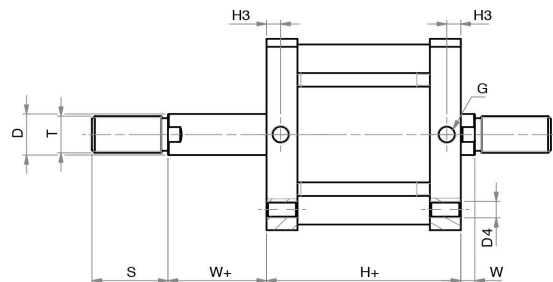
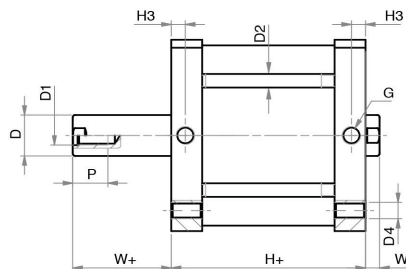
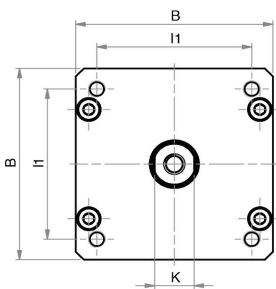
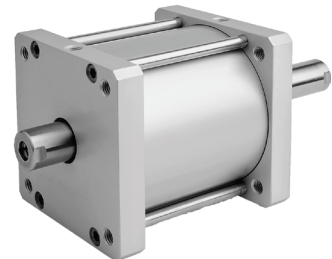
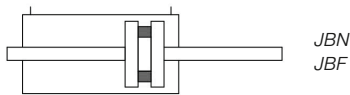
Všeobecný opis	
Priemer piestu	Ø125 - Ø160 - Ø200 - Ø250 mm
Štandardný zdvih	10 - 25 - 50 - 75 - 100 - 125 - 160 - 200 - 250 - 300 mm
	Jednočinný
	Dvojčinný
Pracovné médium	stlačený vzduch
Pracovný tlak	Jednočinný: 2 ... 10 bar Dvojčinný: 1 ... 10 bar
Teplota okolia	-20°C ... +80°C 0°C ... +150°C v prípade FPM tesnenia
	Pri teplotách pod 0°C je potrebné používať vhodne pripravený, suchý stlačený vzduch.
Použitý materiál	
Teleso valca	nehrdzavejúca oceľ AISI 303
Kryt	eloxovaný hliník
Piest	hliník
Piestnica	eloxovaný hliník
Vodiace puzdro	oceľ + PTFE
Tesnenia	polyuretán

J	I	N	V	125 /	50
				PRIEMER	ZDVIH
				125	10
				160	25
				200	50
				250	75
					100
					125
					160
					200
					250
					300
			VERZIE		
			PRÁZDNE	Štandardné tesnenie	
			K	FPM tesnenie stierača (v prípade valcov JI, JB, JINT do Ø200 mm)	
			V	FPM tesnenie (v prípade valcov JI, JB, JINT do Ø200 mm)	
			VERZIE		
		N	Piestnica s vnútorným závitom		
		F	Piestnica s vonkajším závitom		
		NT	S vedením zaistené proti pootočeniu (v prípade valcov JI)		
		VERZIE			
	E	Jednočinný valec			
	I	Dvojčinný valec			
	B	Dvojčinný valec, priebežná piestnica			



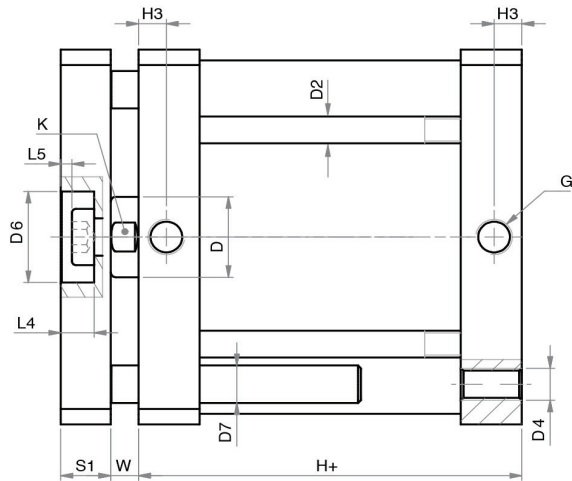
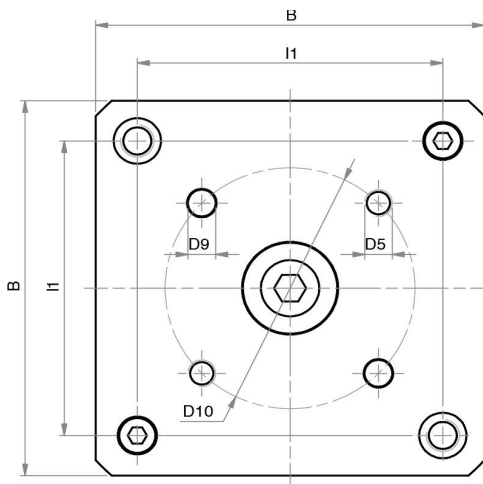
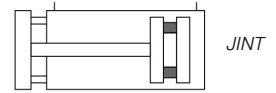
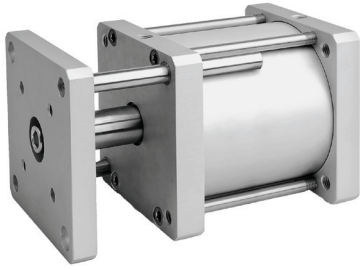
Ø [mm]	B	D	D1	D2	D4	G	H+	H+viton	H3	I1	K	P	S	T	W
Ø 125	140	30	M14	10	M12	G1/4	78	83	10	110	28	25	54	M27x2	10
Ø 160	180	40	M20	12	M16	G3/8	87	91	12	140	36	30	72	M36x2	12
Ø 200	220	40	M20	14	M16	G3/8	87	105	12	175	36	30	72	M36x2	12
Ø 250	270	40	M24	16	M20	G1/2	116	116	15	220	36	35	72	M36x2	12

JBN/JBF



Ø [mm]	B	D	D1	D2	D4	G	H+	H+viton	H3	I1	K	P	S	T	W	W+
Ø 125	140	30	M14	10	M12	G1/4	78	83	10	110	28	25	54	M27x2	10	10
Ø 160	180	40	M20	12	M16	G3/8	87	91	12	140	36	30	72	M36x2	12	12
Ø 200	220	40	M20	14	M16	G3/8	87	105	12	175	36	30	72	M36x2	12	12
Ø 250	270	40	M24	16	M20	G1/2	116	116	15	220	36	35	72	M36x2	12	12

+ Prosíme, rátajte aj s pridaním dĺžky zdvihu!



Ø [mm]	B	D	D1	D2	D4	D5	D6	D7	D9	D10
Ø 125	140	30	M14	10	M12	M10	34	14	10	90
Ø 160	180	40	M20	12	M16	M12	46	20	12	110
Ø 200	220	40	M20	14	M16	M12	46	20	12	110
Ø [mm]	G	H+	H+ viton	H3	I1	K	L4	L5	S1	W
Ø 125	G1/4	78	83	10	110	28	12	3	18	10
Ø 160	G3/8	87	91	12	140	36	16	3	23	12
Ø 200	G3/8	87	105	12	175	36	16	3	23	12

+ Prosíme, rátajte aj s pridaním dĺžky zdvihu!