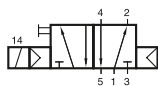


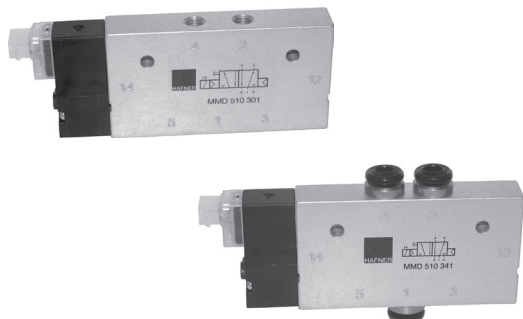
10 mm | Elektricky riadené ventily MMD 10

MMD 510 301 24DC/MMD 510 341 24DC

strana 130



MMD 510 301 24DC
MMD 510 341 24DC



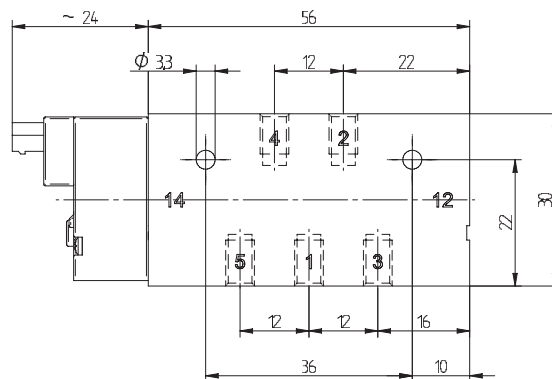
Elektricky riadený 5/2-cestný monostabilný ventil, návrat do základnej polohy pneumatickou pružinou.

Dostupné vo verzii 24V DC, na požiadanie dostupné aj vo verzii 12V DC.

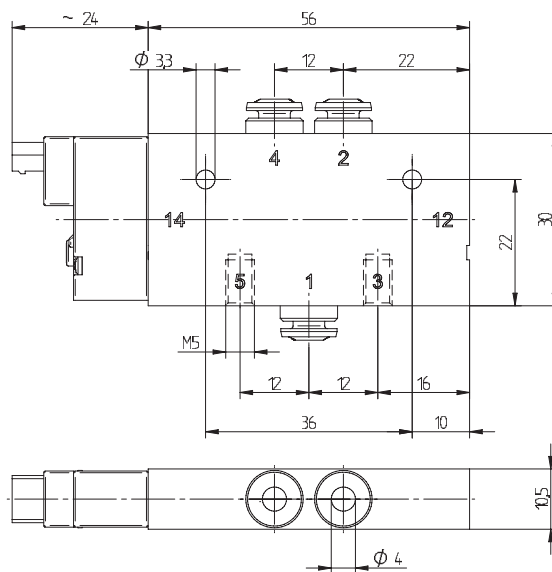
Integrovaný LED a varistor. Stupeň ochrany IP 40.

Ventily sú vybavené pomocným manuálnym ovládaním.

Štandardný JPC prípoj.



MMD 510 301 24DC

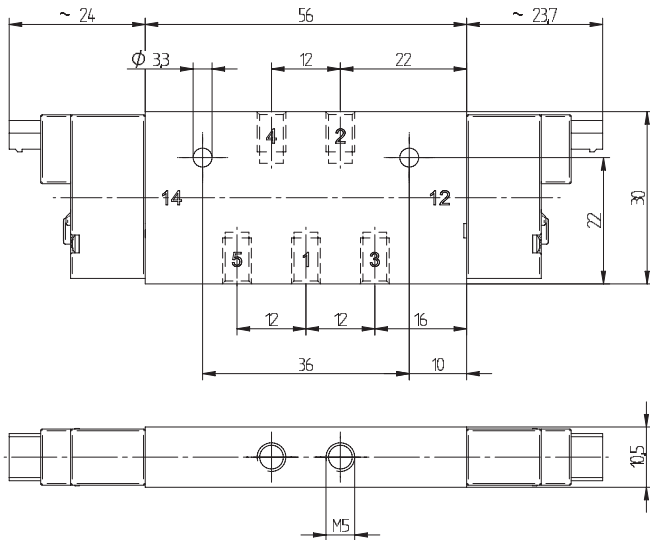
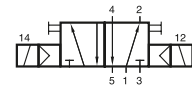


MMD 510 341 24DC

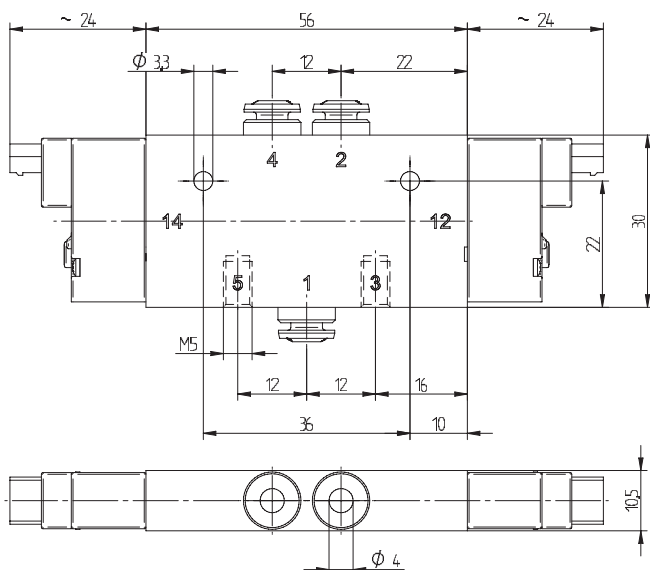
Typ	Prípoj 1, 2, 3	Prietok	Pracovný tlak	Príkonnosť	Hmotnosť
MMD 510 301 24DC	M5	230 l/min	3 - 8 bar	0,6 W	0,058 kg
MMD 510 341 24DC	pif 4 mm	230 l/min	3 - 8 bar	0,6 W	0,064 kg

MMD 520 301 24DC/MMD 520 341 24DC

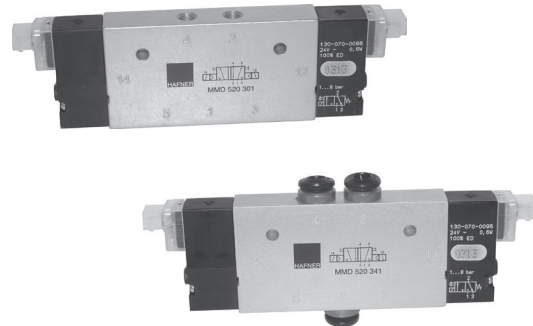
MMD 520 301 24DC
MMD 520 341 24DC



MMD 520 301 24DC



MMD 520 341 24DC



Elektricky riadený 5/2-cestný bistabilný ventil, návrat do základnej polohy pneumatickou pružinou.

Dostupné vo verzii 24V DC, na požiadanie dostupné aj vo verzii 12V DC.

Integrovaný LED a varistor. Stupeň ochrany IP 40.

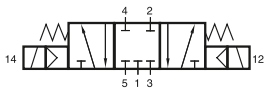
Ventily sú vybavené pomocným manuálnym ovládaním.

Štandardný JPC prípoj.

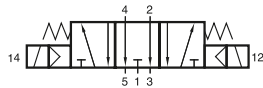
Typ	Prípoj 1, 2, 3	Prietok	Pracovný tlak	Príkion	Hmotnosť
MMD 520 301 24DC	M5	230 l/min	3 - 8 bar	0,6 W	0,058 kg
MMD 520 341 24DC	pif 4 mm	230 l/min	3 - 8 bar	0,6 W	0,064 kg

MMD 53_ 301 24DC/MMD 53_ 341 24DC

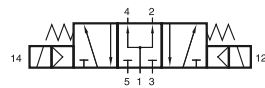
strana 132



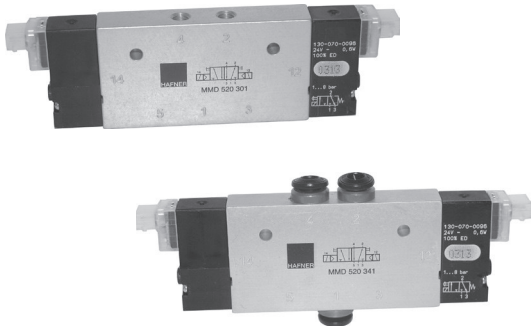
MMD 531 301 24DC
MMD 531 341 24DC



MMD 532 301 24DC
MMD 532 341 24DC



MMD 533 301 24DC
MMD 533 341 24DC



Elektricky riadený 5/3-cestný ventil so stabilnou stredovou polohou, návrat do základnej polohy mechanickou pružinou.

Typ:

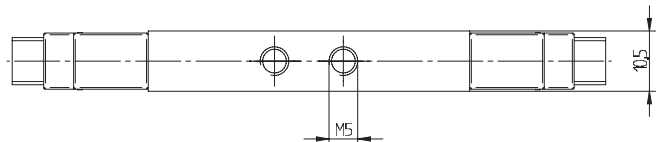
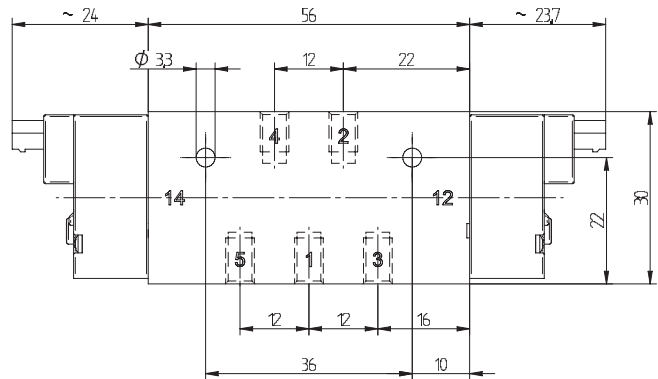
531	v stredovej polohe zatvorený
532	v stredovej polohe odvetraný
533	stredová poloha pod tlakom

Dostupné vo verzii 24V DC, na požiadanie dostupné aj vo verzii 12V DC.

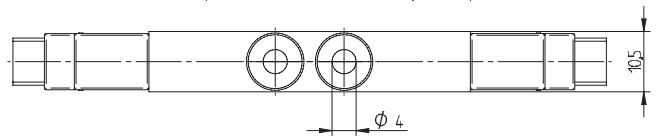
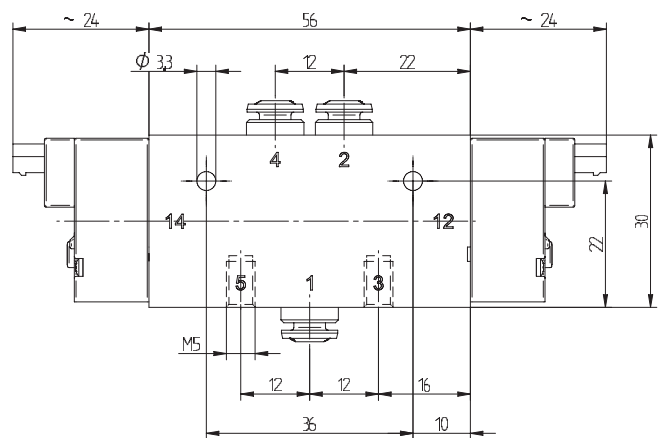
Integrovaný LED a varistor. Stupeň ochrany IP 40.

Ventily sú vybavené pomocným manuálnym ovládaním.

Štandardný JPC prípoj.



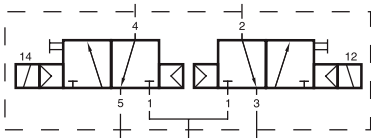
MMD 510 301 24DC



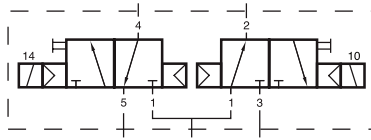
MMD 510 341 24DC

Typ	Prípoj 1, 2, 3	Prietok	Pracovný tlak	Príkonnosť	Hmotnosť
MMD 53_ 301 24DC	M5	230 l/min	3 - 8 bar	0,6 W	0,068 kg
MMD 53_ 341 24DC	pif 4 mm	230 l/min	3 - 8 bar	0,6 W	0,074 kg

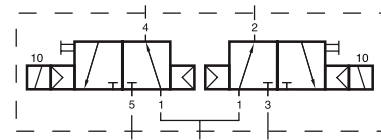
MMD 231 304 24DC/MMD 232 304 24DC



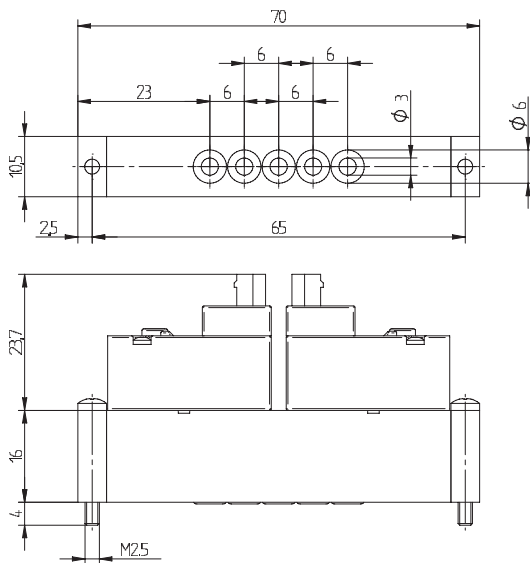
MMD 231 304 24DC



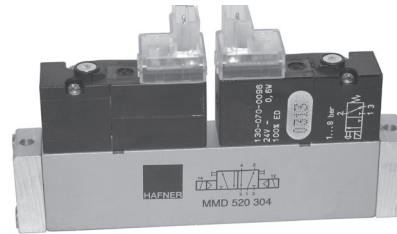
MMD 232 304 24DC



MMD 233 304 24DC



MMD 23_304 24DC



Elektricky riadený dvojitý 3/2-cestný ventil, návrat do základnej polohy pneumatickou pružinou.

Typ:
 231 NC & NC
 232 NC & NO
 233 NO & NO

Dostupné vo verzii 24V DC, na požiadanie dostupné aj vo verzii 12V DC.

Integrovaný LED a varisztor. Stupeň ochrany IP 40.

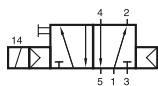
Ventily sú vybavené pomocným manuálnym ovládaním.

Štandardný JPC prípoj.

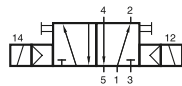
Typové označenie modulárnej základovej dosky je RM 5 344, viď. strana 136.

Typ	Prípoj 1, 2, 3	Prietok	Pracovný tlak	Príkon	Hmotnosť
MMD 23_304 24DC	$\phi 3$ mm	230 l/min	3 - 8 bar	0,6 W	0,054 kg

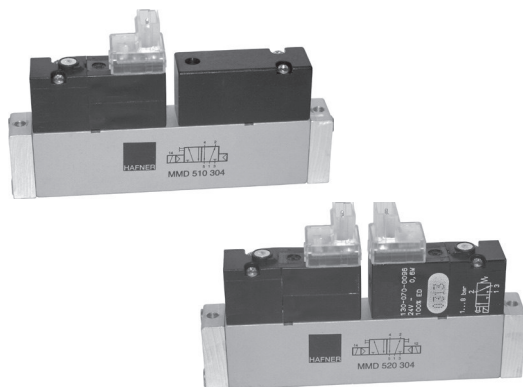
MMD 510 304 24DC/MMD 520 304 24DC



MMD 510 304 24DC



MMD 520 304 24DC



MMD 510 304

Elektricky riadený 5/2-cestný monostabilný ventil, návrat do základnej polohy pneumatickou pružinou. Všetky prípoje na základovej doske.

MMD 520 304

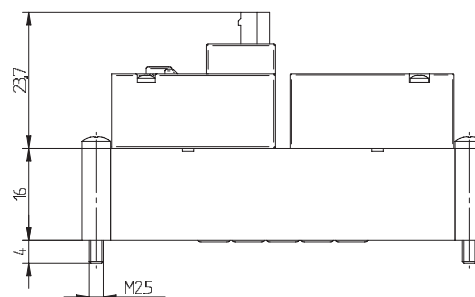
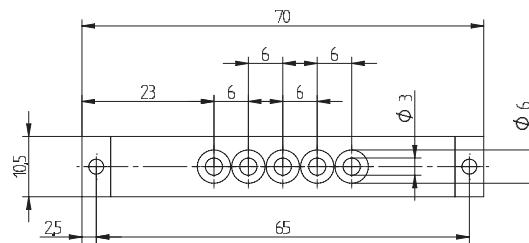
Elektricky riadený 5/2-cestný bistabilný ventil. Všetky prípoje na základovej doske.

Dostupné vo verzii 24V DC, na požiadanie dostupné aj vo verzii 12V DC.

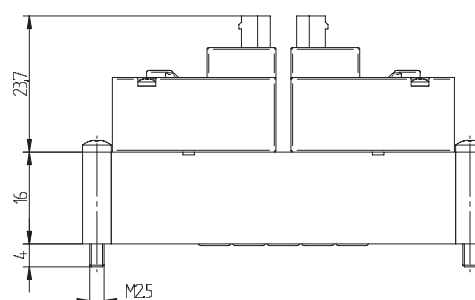
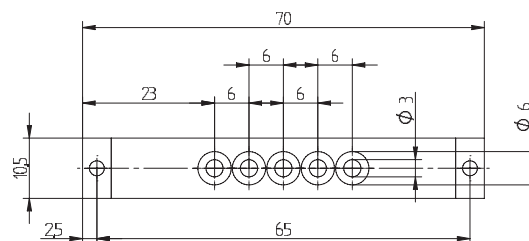
Integrovaný LED a varistor. Stupeň ochrany IP 40.

Ventily sú vybavené pomocným manuálnym ovládaním.

Štandardný JPC prípoj.

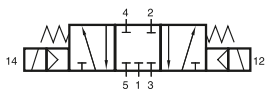


MMD 510 304 24DC

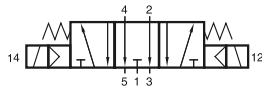


MMD 520 304 24DC

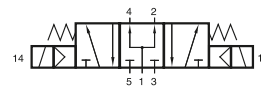
Typ	Prípoj 1, 2, 3	Prietok	Pracovný tlak	Príkon	Hmotnosť
MMD 510 304 24DC	Ø 3 mm	230 l/min	3 - 8 bar	0,6 W	0,054 kg
MMD 520 304 24DC	Ø 3 mm	230 l/min	3 - 8 bar	0,6 W	0,054 kg



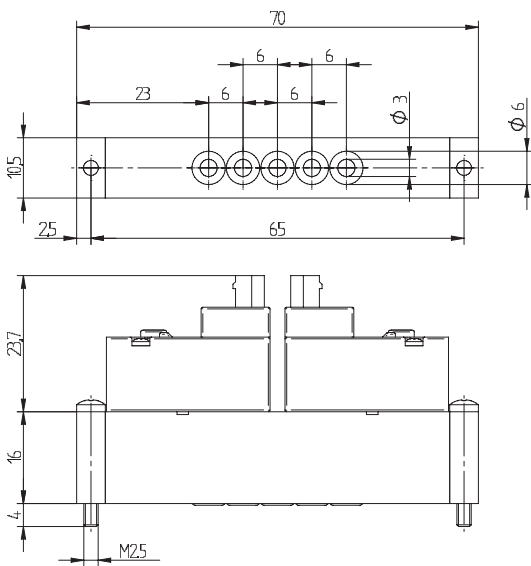
MMD 531 304 24DC



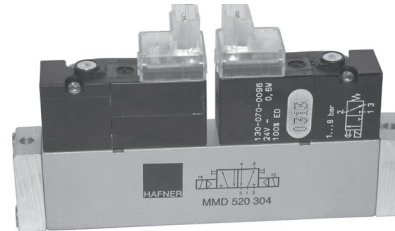
MMD 532 304 24DC



MMD 533 304 24DC



MMD 53_ 304 24DC



Elektricky riadený 5/3-cestný ventil so stabilnou stredovou polohou, návrat do základnej polohy mechanickou pružinou. Všetky prípoje na základovej doske.

Typ:

- 531 v stredovej polohe zatvorený
- 532 v stredovej polohe odvetraný
- 533 stredová poloha pod tlakom

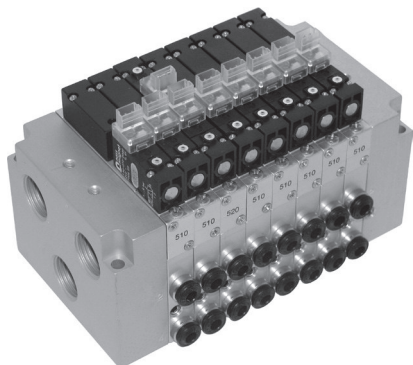
Dostupné vo verzii 24V DC, na požiadanie dostupné aj vo verzii 12V DC.

Integrovaný LED a varisztor. Stupeň ochrany IP 40.

Ventily sú vybavené pomocným manuálnym ovládaním.

Štandardný JPC prípoj.

Typ	Prípoj 1, 2, 3	Prietok	Pracovný tlak	Príkion	Hmotnosť
MMD 53_ 304 24DC	Ø 3 mm	230 l/min	3 - 8 bar	0,6 W	0,054 kg



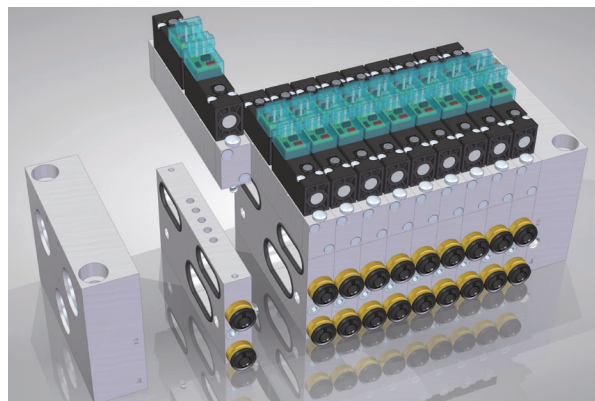
Modulárna základová doska, rozšíriteľná o ďalšie pozície.

Funkcia:

Centrálny prípoj pre prívod vzduchu (1)

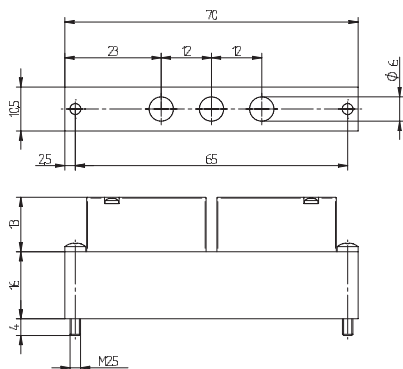
Centrálny prípoj pre odvetranie (3)

Pracovné prípoje (2, 4) tiež na základovej doske, vybavené rýchlospojками push-in

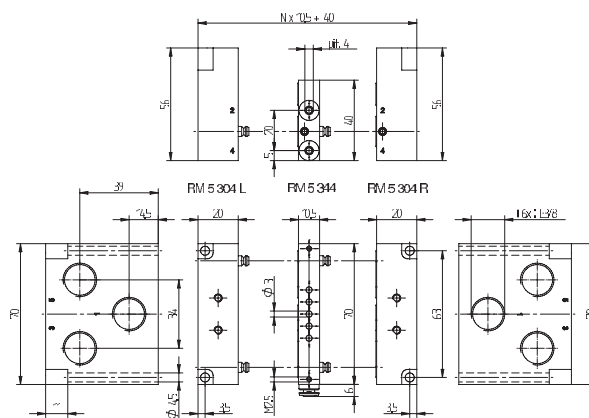


Na základovú dosku typu RM 5__344 je možné montovať nasledovné ventily:

Typ	Funkcia
MMD 231 304 24DC	Dvojitý 3/2-cestný (NC & NC)
MMD 232 304 24DC	Dvojitý 3/2-cestný (NC&NO)
MMD 233 304 24DC	Dvojitý 3/2-cestný (NO&NO)
MMD 510 304 24DC	5/2-cestný monostabilný
MMD 520 304 24DC	5/2-cestný bistabilný
MMD 531 304 24DC	5/3-cestný v stredovej polohe
MMD 532 304 24DC	5/3-cestný v stredovej polohe odvetraný
MMD 533 304 24DC	5/3-cestný, stredová poloha pod tlakom

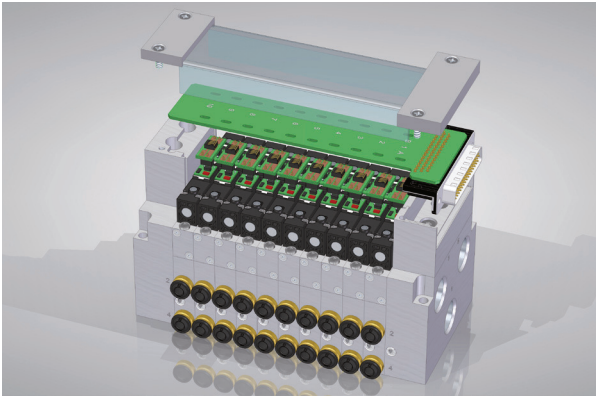


BPM 5 304



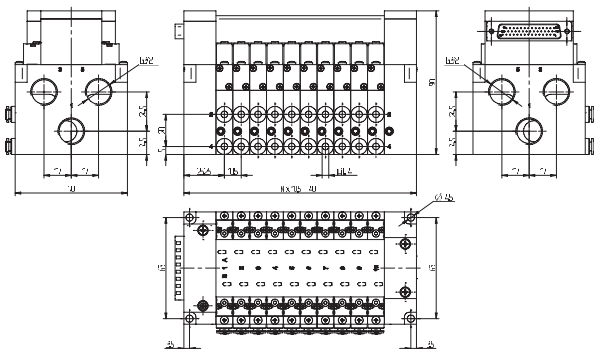
RM 5 304 L/RM 5 344/RM 5 304 R

Typ	Funkcia	Prípoj	Hmotnosť
RM 5 304 L	Koncový prvok na ľavej	G 3/8"	0,176 kg
RM 5 304 R	Koncový prvok na pravej	G 3/8"	0,176 kg
RM 5 344	Medziprvok	pif 4 mm	0,064 kg
BPM 5 304	Krycia klapka	-	0,054 kg

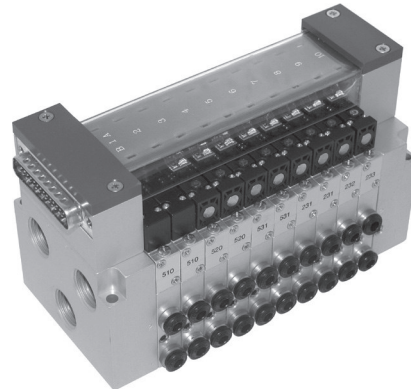


Na terminál T_10 5__344 je možné montovať nasledovné ventily:

Typ	Funkcia
MMD 231 304 24DC	Dvojitý 3/2-cestný (NC&NC)
MMD 232 304 24DC	Dvojitý 3/2-cestný (NC&NO)
MMD 233 304 24DC	Dvojitý 3/2-cestný (NO&NO)
MMD 510 304 24DC	5/2-cestný monostabilný
MMD 520 304 24DC	5/2-cestný bistabilný
MMD 531 304 24DC	5/3-cestný v stredovej polohe
MMD 532 304 24DC	5/3-cestný v stredovej polohe odvetraný
MMD 533 304 24DC	5/3-cestný, stredová položa pod tlakom



T_10 5__344



Terminál s multipólovým konektorom, počet ventilových pozícií 2-20.

Funkcia:

Centrálny prípoj pre prívod vzduchu (1)
Centrálny prípoj pre odvetranie (3)
Pracovné prípoje (2, 4) tiež na základovej doske, vybavené rýchlospojками push-in (4 pif)

Ventily sa montujú z hornej časti na modulárnu základovú dosku, ktorá obsahuje aj cievku. Konektory sa dajú umiestniť podľa potreby na ľavej alebo pravej strane.

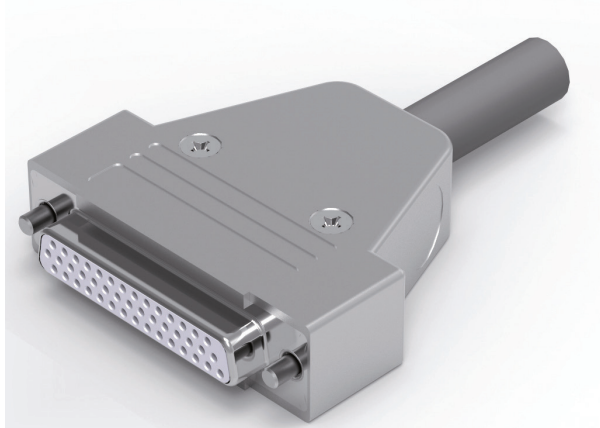
Typ krycej klapky BPM 5 304.



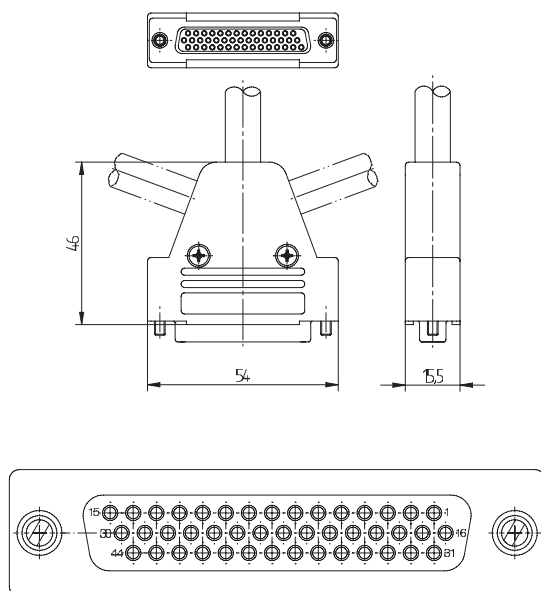
RM 5 344 K1 pracovné prípoje na spodnej strane

Typ	Konektor	Prípoj	Poznámka
TR 10 5__344	Pravá strana	na bočnej strane	Pre typové označenie je potrebné zadať počet ventilových pozícií
TL 10 5__344	Ľavá strana	na bočnej strane	Pre typové označenie je potrebné zadať počet ventilových pozícií
TR 10 5__344 K1	Pravá strana	na spodnej strane	Pre typové označenie je potrebné zadať počet ventilových pozícií
TL 10 5__344 K1	Ľavá strana	na spodnej strane	Pre typové označenie je potrebné zadať počet ventilových pozícií

ST 54 20 L3000/ST 54 40 L3000



Priamy konektor pre 10 ventilov.
Štandardná dĺžka kábla 3000 mm, na požiadanie dostupné aj v iných dĺžkach.



Číslovanie konektorových pinov

Mágnos pozíció	Csatlakozás	Színkód	PIN
1	A	hnedá	23
	B	žltá	37
2	A	zelená	38
	B	červená	22
3	A	modrá	9
	B	ružová	7
4	A	sivá	24
	B	fialová	36
5	A	čierna	39
	B	hnedo-zelená	21
6	A	bielo-zelená	10
	B	červeno-modrá	6
7	A	sivo-ružová	25
	B	žlto-hnedá	35
8	A	bielo-žltá	40
	B	ružovo-hnedá	20
9	A	bielo-ružová	11
	B	sivo-hnedá	5
10	A	bielo-sivá	26
	B	bielo-červená	34
11	A	bielo-modrá	41
	B	sivo-zelená	19
12	A	hnedo-čierna	12
	B	bielo-čierna	4
13	A	hnedo-červená	27
	B	ružovo-zelená	33
14	A	žlto-sivá	42
	B	zeleno-červená	18
15	A	žlto-modrá	13
	B	zeleno-modrá	3
16	A	žlto-ružová	28
	B	sivo-modrá	32
17	A	žlto-čierna	29
	B	zeleno-čierna	17
18	A	žlto-červená	43
	B	sivo-červená	2
19	A	ružovo-modrá	14
	B	sivo-čierna	31
20	A	ružovo-červená	44
	B	modro-čierna	16
Do 10 ventilov		biela	8
Medzi 10 a 20 ventilov		hnedo-modrá	8
Bez funkcie		ružovo-čierna	
		červeno-čierna	

Typ	Poznámka
ST 54 20 L3000	Konektor pre max. 10 ventilov
ST 54 40 L3000	Konektor pre max. 20 ventilov