

Pneumaticky riadené ventily



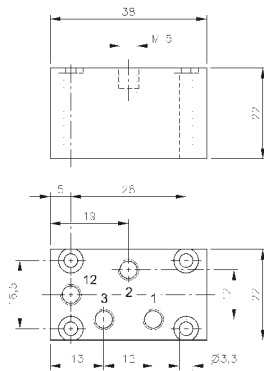
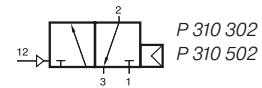
Dostupné aj v chladuvzdornom prevedení
Teplotný rozsah: - 50° C - + 50° C.



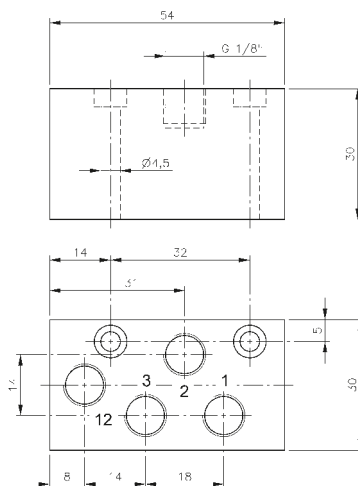
Dostupné aj v prevedení z
nehrdzavejúcej ocele

Dostupné aj s
certifikátom ATEX-Ex





P 310 302



P 310 502



Pneumaticky riadený 3/2-cestný monostabilný ventil.

Funkcia:

V kľudovej polohe zatvorený (NC) - prívod stlačeného vzduchu na prípoj 1

V kľudovej polohe otvorený (NO) - prívod stlačeného vzduchu na prípoj 3

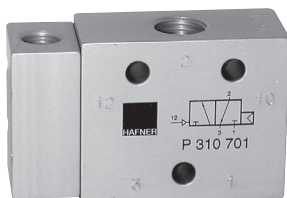
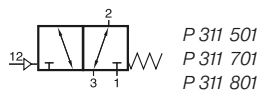
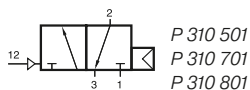
Pracovný tlak musí byť rovnaký s riadiacim tlakom.

Odvetranie je možné škrtiť.

Typ	Prípoj	Prietok	Pracovný tlak	Riadiaci tlak	Hmotnosť
P 310 302	M5	180 l/min	2 - 10 bar	zhodný	0,05 kg
P 310 502	G 1/8"	650 l/min	2 - 10 bar	zhodný	0,13 kg



P 310 501/P 310 701/P 310 801



Pneumaticky riadený 3/2-cestný monostabilný ventil.

Typ:

P 310 ___ - návrat do základnej polohy
pneumatickou pružinou

P 311 ___ - návrat do základnej polohy
mechanickou pružinou

Funkcia v prípade P 310 ___ :

V kľudovej polohe zatvorený (NC) - prívod
stlačeného vzduchu na prípoj 1

Pracovný tlak musí byť rovnaký s riadiacim tlakom.

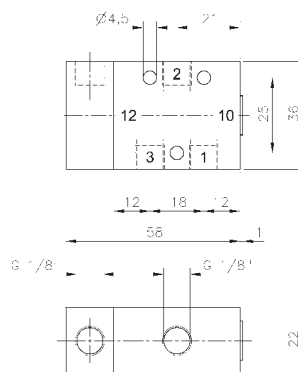
Funkcia v prípade P 311 ___ :

V kľudovej polohe zatvorený (NC) - prívod
stlačeného vzduchu na prípoj 1

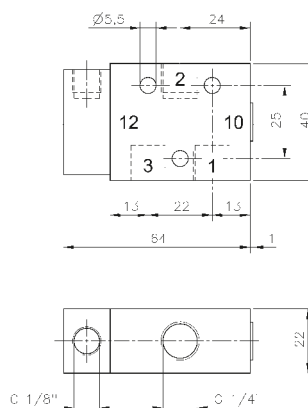
V kľudovej polohe otvorený (NO) - prívod
stlačeného vzduchu na prípoj 3

Prepnací ventil - prívod stlačeného vzduchu na
prípoj 2

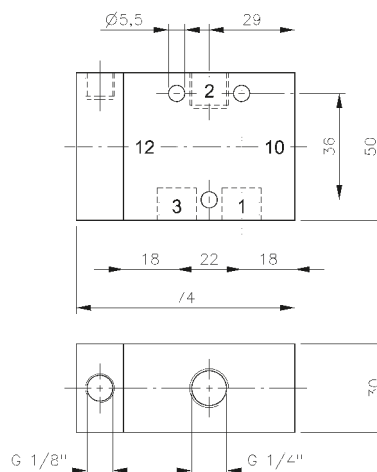
Odvetravanie je možné škrtiť.



P 310 501/P 311 501



P 310 701/P 311 701

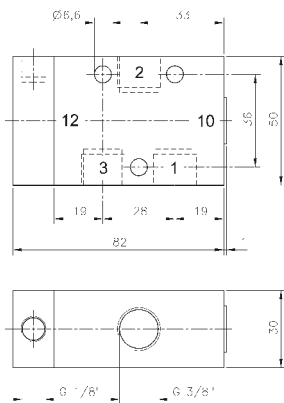


P 310 801/P 311 801

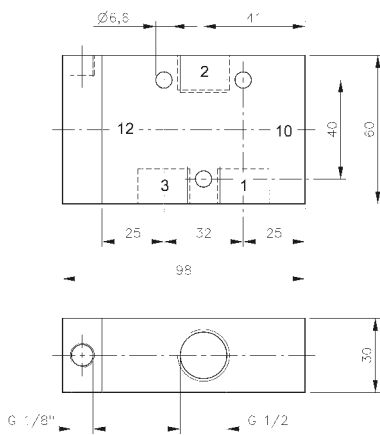
Typ	Prípoj	Prietok	Pracovný tlak	Riadiaci tlak	Hmotnosť
P 310 501	G 1/8"	650 l/min	2 - 10 bar	zhodný	0,13 kg
P 310 701	G 1/4"	1250 l/min	2 - 10 bar	zhodný	0,14 kg
P 310 801	G 1/4"	1450 l/min	1,5 - 10 bar	zhodný	0,29 kg
P 311 501	G 1/8"	650 l/min	1 - 10 bar	3 - 10 bar	0,13 kg
P 311 701	G 1/4"	1250 l/min	1 - 10 bar	3 - 10 bar	0,14 kg
P 311 801	G 1/4"	1450 l/min	1 - 10 bar	3 - 10 bar	0,29 kg



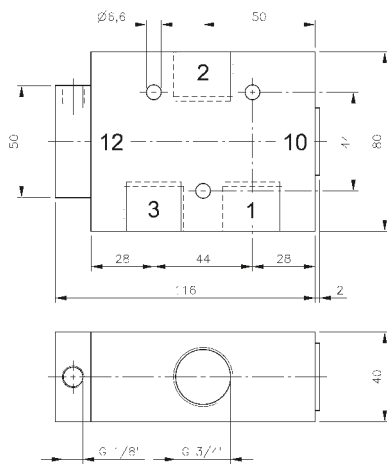
P 310 101/P 310 121/P 310 181 P 311 101/P 311 121/P 311 181 P 310 121 NPT /P 311 121 NPT



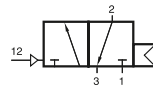
P 310 101/P 311 101



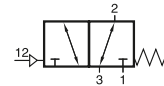
P 310 121/P 311 121
P 310 121 NPT/P 311 121 NPT



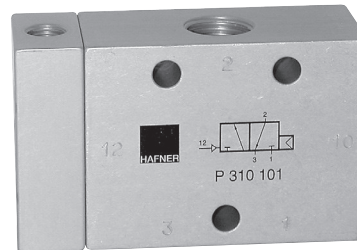
P 310 181/P 311 181



P 310 101
P 310 121
P 310 181
P 310 121 NPT



P 311 101
P 311 121
P 311 181
P 311 121 NPT



Pneumatically riadený 3/2-cestný monostabilný ventil.

Typ:

P 310 ___ - návrat do základnej polohy pneumatickou pružinou

P 311 ___ - návrat do základnej polohy mechanicou pružinou

Funkcia v prípade P 310 ___ :

V kľudovej polohe zatvorený (NC) - prívod stlačeného vzduchu na prípoj 1

Pracovný tlak musí byť rovnaký s riadiacim tlakom.

Funkcia v prípade P 311 ___ :

V kľudovej polohe zatvorený (NC) - prívod stlačeného vzduchu na prípoj 1

V kľudovej polohe otvorený (NO) - prívod stlačeného vzduchu na prípoj 3

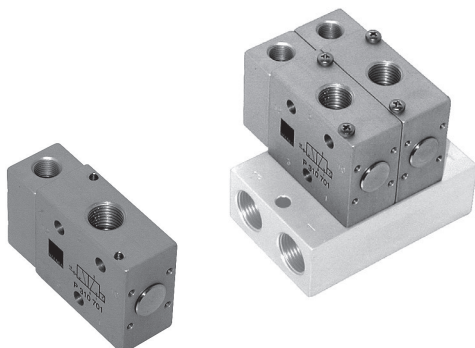
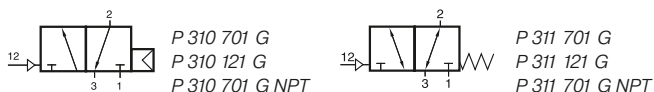
Prepínací ventil - prívod stlačeného vzduchu na prípoj 2

Odvetranie je možné škrtiť.

Typ	Prípoj	Prietok	Pracovný tlak	Riadiaci tlak	Hmotnosť
P 310 101	G 3/8"	2250 l/min	1 - 10 bar	zhodný	0,32 kg
P 310 121	G 1/2"	3000 l/min	1 - 10 bar	zhodný	0,45 kg
P 310 181	G 3/4"	6000 l/min	1 - 10 bar	zhodný	0,85 kg
P 311 101	G 3/8"	2250 l/min	1 - 10 bar	3 - 10 bar	0,32 kg
P 311 121	G 1/2"	3000 l/min	1 - 10 bar	3 - 10 bar	0,45 kg
P 311 181	G 3/4"	6000 l/min	1 - 10 bar	3 - 10 bar	0,85 kg
P 310 121 NPT	1/2" NPT	3000 l/min	1 - 10 bar	zhodný	0,45 kg
P 311 121 NPT	1/2" NPT	3000 l/min	1 - 10 bar	3 - 10 bar	0,45 kg



P 310 701 G/P 310 121 G/P 311 701 G P 310 121 G/P 311 121 G P 310 701 G NPT/P 311 701 G NPT



Pneumatically riadený 3/2-cestný monostabilný ventil.

Ventily série G je možné použiť samostatne, alebo montovať na základovú dosku.

Typ:

P 310 ___ - návrat do základnej polohy pneumatickou pružinou

P 311 ___ - návrat do základnej polohy mechanickou pružinou

Funkcia v prípade P 310 ___ :

V kľudovej polohe zatvorený (NC) - prívod stlačeného vzduchu na prípoj 1

Pracovný tlak musí byť rovnaký s riadiacim tlakom.

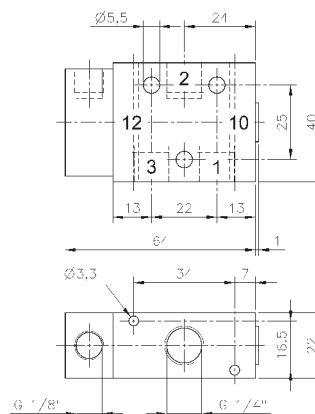
Funkcia v prípade P 311 ___ :

V kľudovej polohe zatvorený (NC) - prívod stlačeného vzduchu na prípoj 1

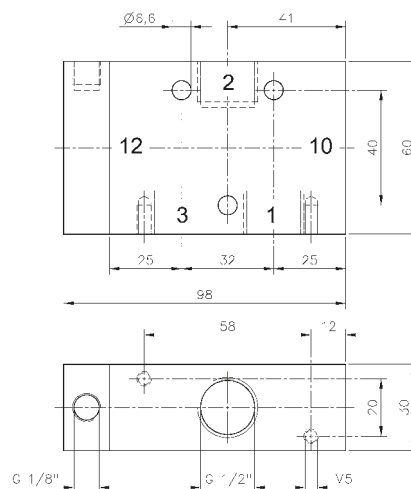
V kľudovej polohe otvorený (NO) - prívod stlačeného vzduchu na prípoj 3

Prepínací ventil - prívod stlačeného vzduchu na prípoj 2

Odvetrávanie je možné škrtiť.

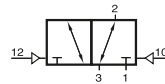


P 310 701 G/P 311 701 G
P 310 701 G NPT/P 311 701 G NPT

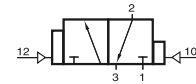


P 310 121 G/P 311 121 G

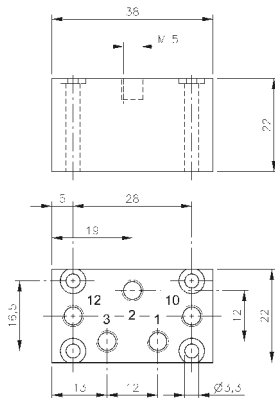
Typ	Prípoj	Prietok	Pracovný tlak	Riadiaci tlak	Hmotnosť
P 310 701 G	G 1/4"	1250 l/min	2 - 10 bar	zhodný	0,14 kg
P 310 121 G	G 1/2"	3000 l/min	1 - 10 bar	zhodný	0,45 kg
P 311 701 G	G 1/4"	1250 l/min	1 - 10 bar	3 - 10 bar	0,14 kg
P 311 121 G	G 1/2"	3000 l/min	1 - 10 bar	3 - 10 bar	0,45 kg
P 310 701 G NPT	1/4" NPT	1250 l/min	2 - 10 bar	zhodný	0,14 kg
P 311 701 G NPT	1/4" NPT	1250 l/min	1 - 10 bar	3 - 10 bar	0,14 kg



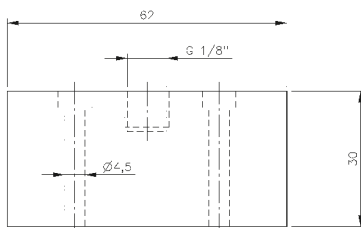
P 320 302
P 320 502



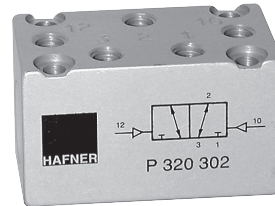
P 322 302
P 322 502



P 320 302/P 322 302



P 320 502/P 322 502



Pneumatically controlled 3/2-way bistable valve.

Typ:

P 320 ___ - bistable

P 322 ___ - bistable, dominant side 12

Function in case P 320 ___ :

In rest position closed (NC) - supply of compressed air to connection 1

In rest position open (NO) - supply of compressed air to connection 3

Switching valve - supply of compressed air to connection 2

Function in case P 322 ___ :

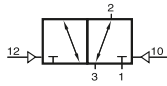
Supply of compressed air to connection 1

Drainage is possible by screwing.

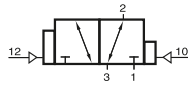
Typ	Prípoj	Prietok	Pracovný tlak	Riadiaci tlak	Hmotnosť
P 320 302	M5	180 l/min	1 - 10 bar	2,5 - 10 bar	0,05 kg
P 320 502	G 1/8"	650 l/min	1 - 10 bar	2,5 - 10 bar	0,13 kg
P 322 302	M5	180 l/min	1 - 10 bar	2,5 - 10 bar	0,05 kg
P 322 502	G 1/8"	650 l/min	1 - 10 bar	2,5 - 10 bar	0,13 kg



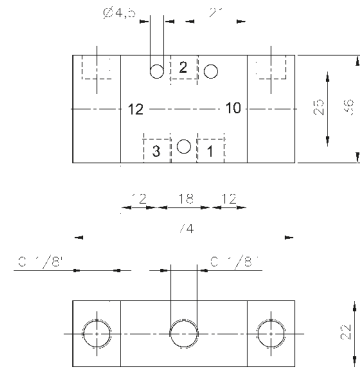
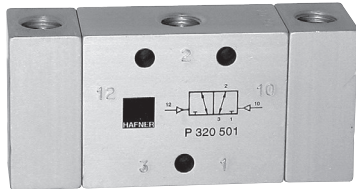
P 320 501/P 320 701 G/ P 320 801 P 322 501/P 322 701 G



P 320 501
P 320 701 G
P 320 801



P 322 501
P 322 701 G



P 320 501/P 322 501

Pneumaticky riadený 3/2-cestný bistabilný ventil.

Typ:

- P 320 ___ bistabilný
- P 322 ___ bistabilný, dominantná strana 12
- P 3__ 701 G dvojaké použitie, montovateľné samostatne alebo na základovú dosku

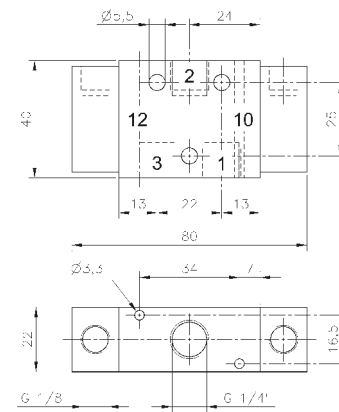
Funkcia:

V kľudovej polohe zatvorený (NC) - prívod stlačeného vzduchu na 1. prípoj

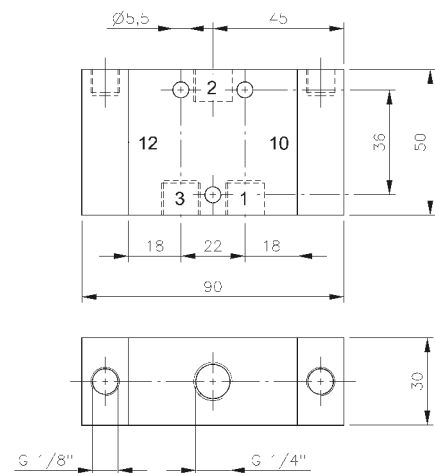
V kľudovej polohe otvorený (NO) - prívod stlačeného vzduchu na 3. prípoj

Prepínací ventil - prívod stlačeného vzduchu na 2. prípoj

Odvetranie je možné škrtiť.



P 320 701 G/P 322 701 G

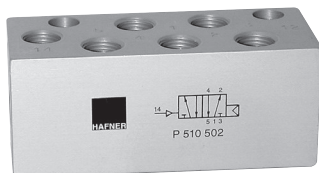
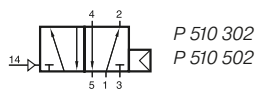


P 320 801

Typ	Prípoj	Prietok	Pracovný tlak	Riadiaci tlak	Hmotnosť	
P 320 501	G 1/8"	650 l/min	1 - 10 bar	2,5 - 10 bar	0,16 kg	Ex
P 322 501	G 1/8"	650 l/min	1 - 10 bar	2,5 - 10 bar	0,16 kg	Ex
P 320 701 G	G 1/4"	1250 l/min	1 - 10 bar	2,5 - 10 bar	0,17 kg	Ex
P 322 701 G	G 1/4"	1250 l/min	1 - 10 bar	2,5 - 10 bar	0,17 kg	Ex
P 320 801	G 1/4"	1450 l/min	1 - 10 bar	2,5 - 10 bar	0,34 kg	Ex

P 510 302/P 510 502

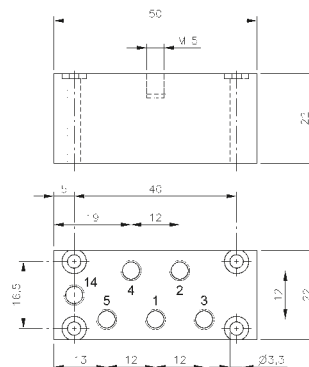
strana 56



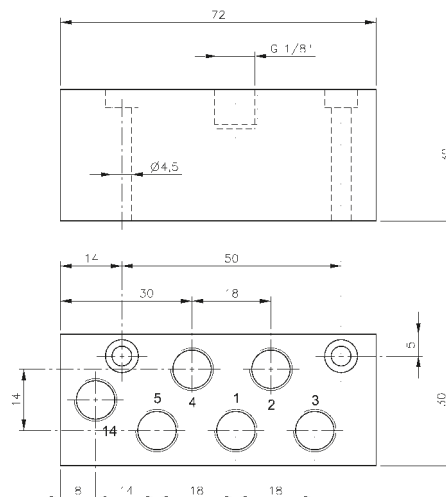
Pneumaticky riadený 5/2-cestný monostabilný ventil, návrat do základnej polohy pneumatickou pružinou.

Pracovný tlak musí byť rovnaký s riadiacim tlakom.

Odvetranie je možné škrtiť.



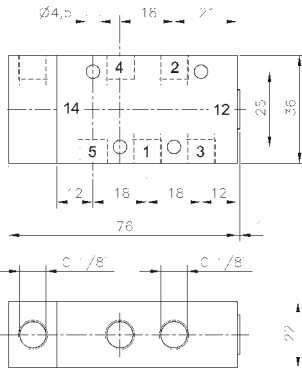
P 510 302



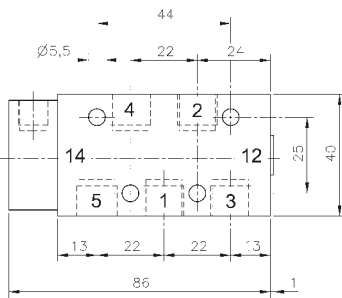
P 510 502

Typ	Prípoj	Prietok	Pracovný tlak	Riadiaci tlak	Hmotnosť
P 510 302	M5	180 l/min	2 - 10 bar	zhodný	0,07 kg
P 510 502	G 1/8"	650 l/min	2 - 10 bar	zhodný	0,17 kg

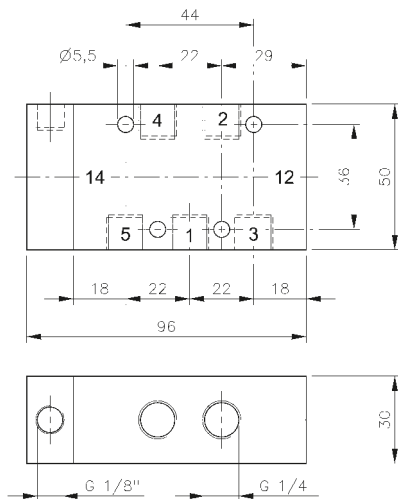
P 510 501/P 510 701/P 510 801 P 511 501/P 511 701/P 511 801



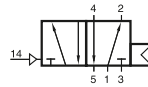
P 510 501/P 511 501



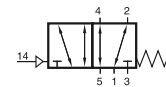
P 510 701/P 511 701



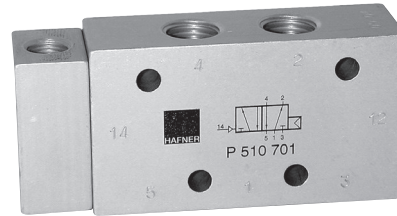
P 510 801/P 511 801



P 510 501
P 510 701
P 510 801



P 511 501
P 511 701
P 511 801



Pneumaticky riadený 5/2-cestný monostabilný ventil.

Typ:

P 510 ___ - s pneumatickou pružinou

Pracovný tlak musí byť rovnaký s riadiacim tlakom.

P 511 ___ - s mechanicou pružinou

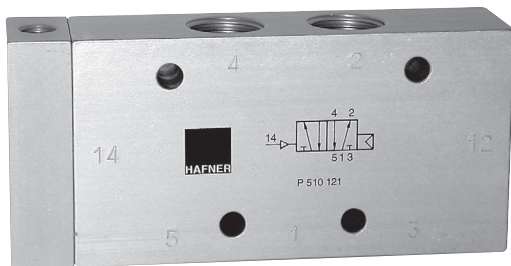
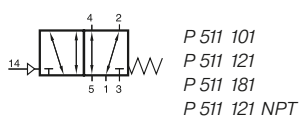
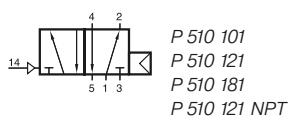
V prípade ventilov P 511 ___ ide o univerzálne ventily (prípoje sú zameniteľné).

Odvetrávanie je možné škrtiť.

Typ	Prípoj	Prietok	Pracovný tlak	Riadiaci tlak	Hmotnosť
P 510 501	G 1/8"	650 l/min	2 - 10 bar	zhodný	0,16 kg
P 510 701	G 1/4"	1250 l/min	2 - 10 bar	zhodný	0,18 kg
P 510 801	G 1/4"	1450 l/min	1,5 - 10 bar	zhodný	0,38 kg
P 511 501	G 1/8"	650 l/min	1 - 10 bar	3 - 10 bar	0,16 kg
P 511 701	G 1/4"	1250 l/min	1 - 10 bar	3 - 10 bar	0,18 kg
P 511 801	G 1/4"	1450 l/min	1 - 10 bar	3 - 10 bar	0,38 kg



P 510 101/P 510 121/P 510 181/P 510 121 NPT P 511 101/P 511 121/P 511 181/P 511 121 NPT



Pneumaticky riadený 5/2-cestný monostabilný ventil.

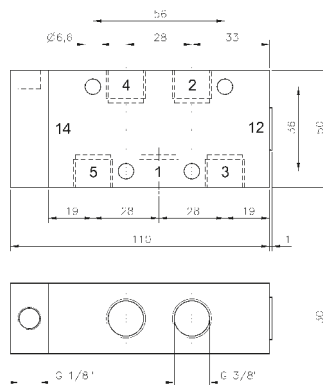
Typ:

P 510 ___ - s pneumatickou pružinou
Pracovný tlak musí byť rovnaký s riadiacim tlakom.

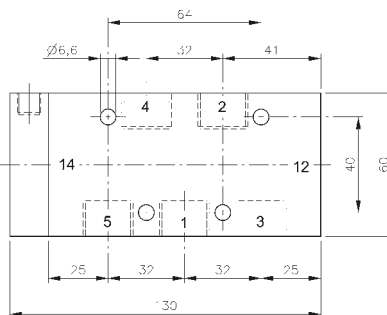
P 511 ___ - s mechanicou pružinou

V prípade ventilov P 511 ___ ide o univerzálne ventily (prípoje sú zameniteľné).

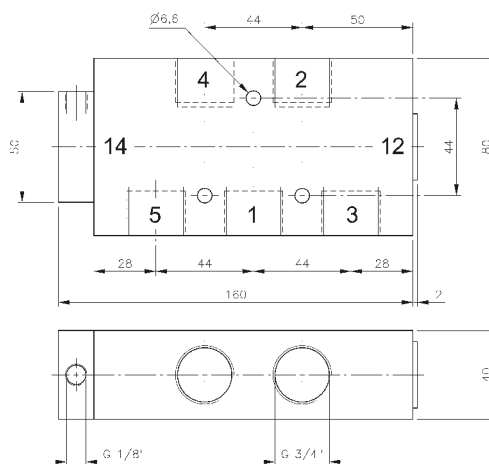
Odvetranie je možné škrtiť.



P 510 101/P 511 101



P 510 121/P 511 121
P 510 121 NPT/P511 121 NPT

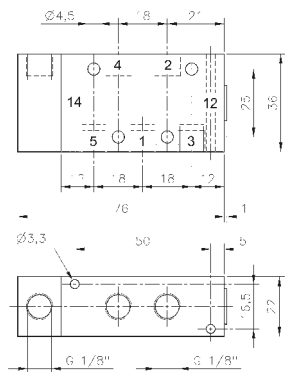


P 510 181/P 511 181

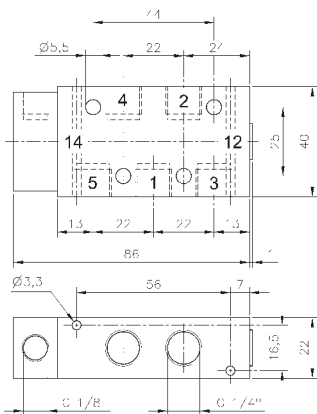
Typ	Prípoj	Prietok	Pracovný tlak	Riadiaci tlak	Hmotnosť
P 510 101	G 3/8"	2250 l/min	1,5 - 10 bar	zhodný	0,42 kg
P 510 121	G 1/2"	3000 l/min	1 - 10 bar	zhodný	0,59 kg
P 510 181	G 3/4"	6000 l/min	1 - 10 bar	zhodný	1,18 kg
P 511 101	G 3/8"	2250 l/min	1 - 10 bar	3 - 10 bar	0,42 kg
P 511 121	G 1/2"	3000 l/min	1 - 10 bar	3 - 10 bar	0,59 kg
P 511 181	G 3/4"	6000 l/min	1 - 10 bar	3 - 10 bar	1,18 kg
P 510 121 NPT	1/2" NPT	3000 l/min	1 - 10 bar	zhodný	0,59 kg
P 511 121 NPT	1/2" NPT	3000 l/min	1 - 10 bar	3 - 10 bar	0,59 kg



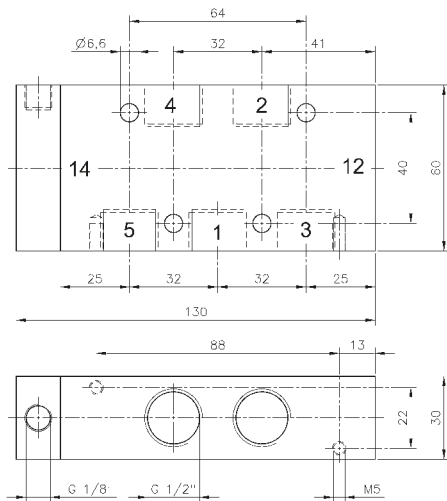
P 510 501 G/P 510 701 G/P 510 121 G P 511 501 G/P 511 701 G/P 511 121 G 510 701 G NPT/P 511 701 G NPT



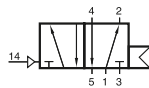
P 510 501 G/P 511 501 G



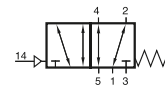
P 510 701 G/P 511 701 G
P 501 701 G NPT/P 511 701 G NPT



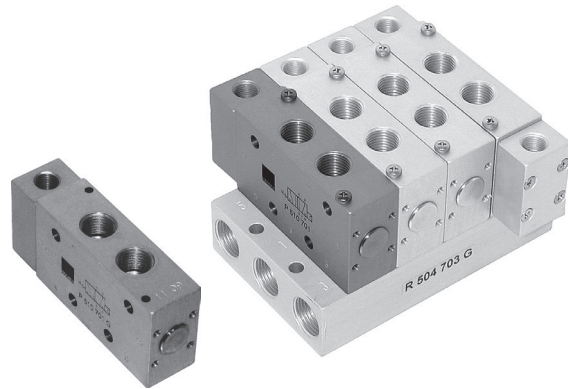
P 510 121 G/P 511 121 G



P 510 501 G
P 510 701 G
P 510 121 G
P 510 701 G NPT



P 511 501 G
P 511 701 G
P 511 121 G
P 511 701 G NPT



Pneumaticky riadený 5/2-cestný monostabilný ventil.

P 510 ___ - s pneumatickou pružinou
Pracovný tlak musí byť rovnaký s riadiacim tlakom.

P 511 ___ - s mechanicou pružinou

V prípade ventilov P 511 ___ ide o univerzálne ventily (prípoje sú zameniteľné).

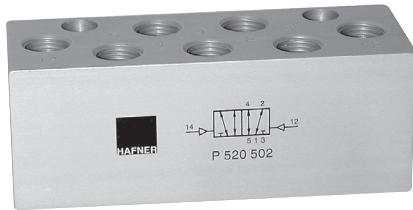
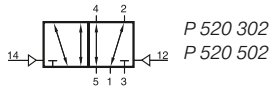
Upevnenie ventilu 121 G zo spodnej strany, cez základovú dosku.

Odvetrávanie je možné škrtiť.

Typ	Prípoj	Prietok	Pracovný tlak	Riadiaci tlak	Hmotnosť
P 510 501 G	G 1/8"	650 l/min	2 - 10 bar	zhodný	0,16 kg ❄️
P 510 701 G	G 1/4"	1250 l/min	2 - 10 bar	zhodný	0,18 kg ❄️
P 510 121 G	G 1/2"	3000 l/min	1 - 10 bar	zhodný	0,59 kg
P 511 501 G	G 1/8"	650 l/min	1 - 10 bar	3 - 10 bar	0,16 kg ❄️
P 511 701 G	G 1/4"	1250 l/min	1 - 10 bar	3 - 10 bar	0,18 kg ❄️
P 511 121 G	G 1/2"	3000 l/min	1 - 10 bar	3 - 10 bar	0,59 kg
P 510 701 G NPT	1/4" NPT	1250 l/min	2 - 10 bar	zhodný	0,18 kg
P 511 701 G NPT	1/4" NPT	1250 l/min	1 - 10 bar	3 - 10 bar	0,18 kg

P 520 302/P 520 502

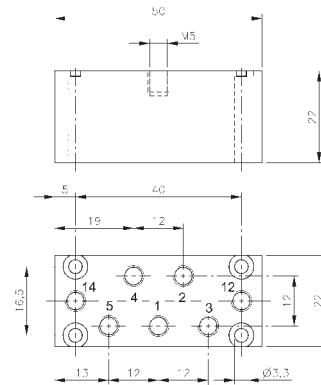
strana 60



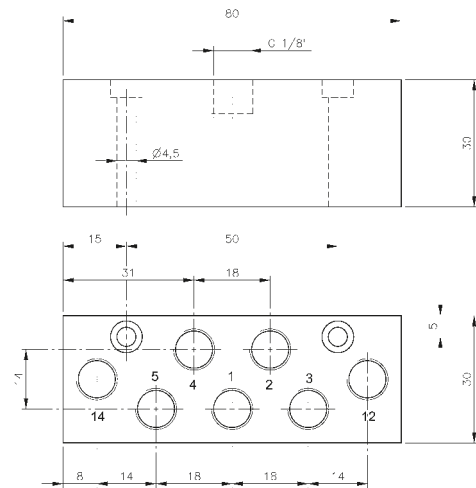
Pneumaticky riadený 5/2-cestný bistabilný ventil.

Funkcia:
Univerzálny ventil (prípoje sú zameniteľné).

Odvetrávanie je možné škrtiť.



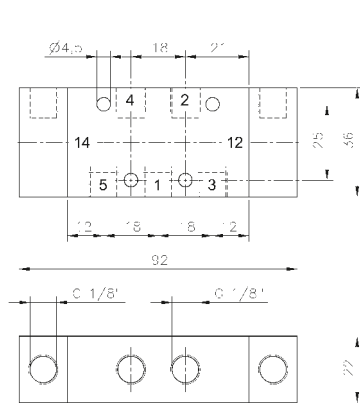
P 520 302



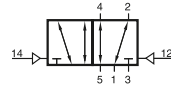
P 520 502

Typ	Prípoj	Prietok	Pracovný tlak	Riadiaci tlak	Hmotnosť
P 520 302	M5	180 l/min	1 - 10 bar	2,5 - 10 bar	0,07 kg
P 520 502	G 1/8"	650 l/min	1 - 10 bar	2,5 - 10 bar	0,17 kg

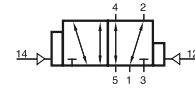
P 520 501/P 520 701/P 520 801 P 522 501/P 522 701



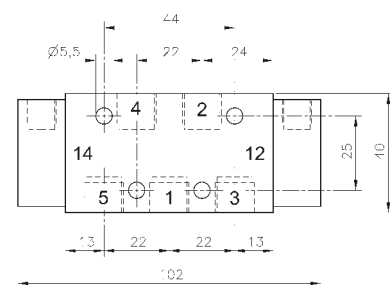
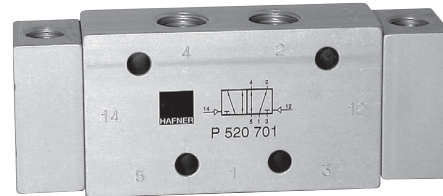
P 520 501/P 522 501



P 520 501
P 520 701
P 520 801



P 522 501
P 522 701



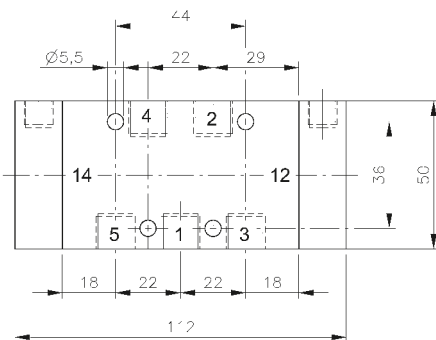
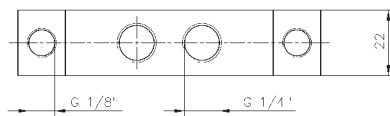
P 520 701/ P 522 701

Pneumatically riadený 5/2-cestný bistabilný ventil.

Typ:
P 520 ___ - bistabilný
P 522 ___ - bistabilný, dominantná strana 14

Funkcia:
Univerzálny ventil (prípoje sú zameniteľné).

Odvetranie je možné škrtiť.

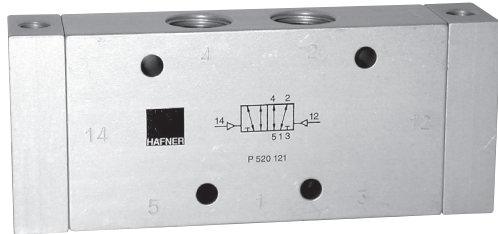
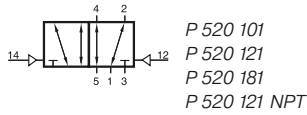


P 520 801

Typ	Prípoj	Prietok	Pracovný tlak	Riadiaci tlak	Hmotnosť
P 520 501	G 1/8"	650 l/min	1 - 10 bar	2,5 - 10 bar	0,20 kg
P 522 501	G 1/8"	650 l/min	1 - 10 bar	2,5 - 10 bar	0,20 kg
P 520 701	G 1/4"	1250 l/min	1 - 10 bar	2,5 - 10 bar	0,22 kg
P 522 701	G 1/4"	1250 l/min	1 - 10 bar	2,5 - 10 bar	0,22 kg
P 520 801	G 1/4"	1450 l/min	1 - 10 bar	2,5 - 10 bar	0,44 kg



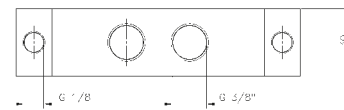
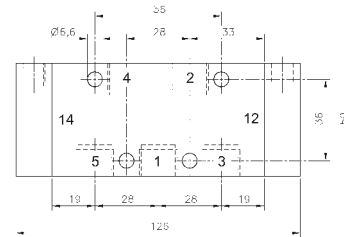
P 520 101/P 520 121 P 520 181/P 520 121 NPT



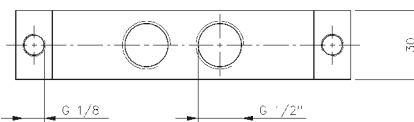
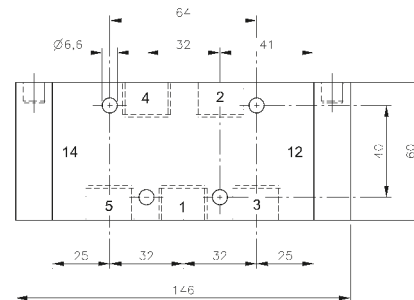
Pneumatically riadený 5/2-cestný bistabilný ventil.

Funkcia:
Univerzálny ventil (prípoje sú zameniteľné).

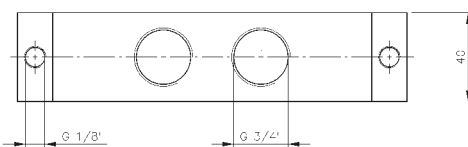
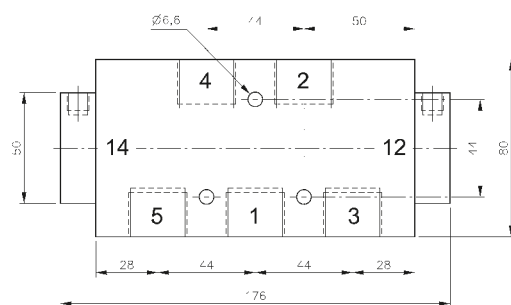
Odvetranie je možné škrtiť.



P 520 101



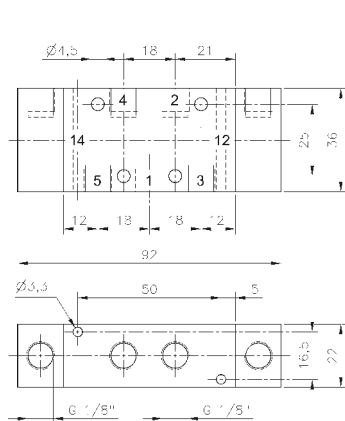
P 520 121/P 520 121 NPT



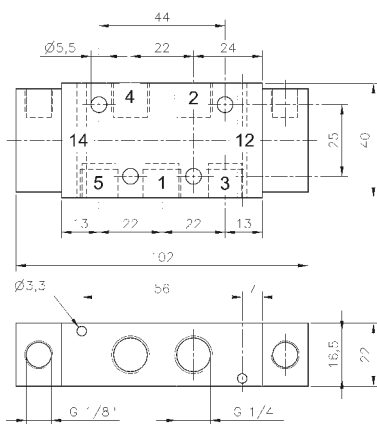
P 520 181

Typ	Prípoj	Prietok	Pracovný tlak	Riadiaci tlak	Hmotnosť
P 520 101	G 3/8"	2250 l/min	1 - 10 bar	2,5 - 10 bar	0,48 kg
P 520 121	G 1/2"	3000 l/min	1 - 10 bar	2,5 - 10 bar	0,67 kg
P 520 181	G 3/4"	6000 l/min	1 - 10 bar	2 - 10 bar	1,22 kg
P 520 121 NPT	1/2" NPT	3000 l/min	1 - 10 bar	2,5 - 10 bar	0,67 kg

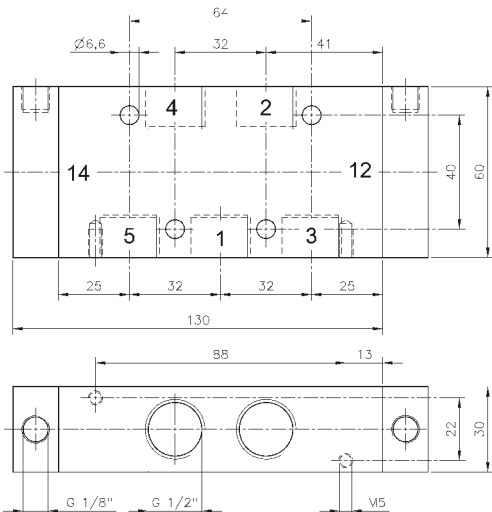
P 520 501 G/P 520 701 G/P 520 121 G P 522 501 G/P 522 701 G/P 520 701 G NPT



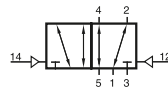
P 520 501 G/P 522 501 G



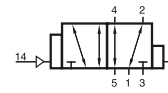
P 520 701 G/P 522 701 G
P 520 701 G NPT



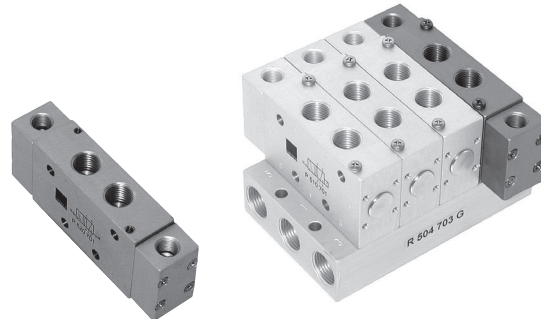
P 520 121 G



P 520 501 G
P 520 701 G
P 520 121 G
P 520 701 G NPT



P 522 501 G
P 522 701 G



Pneumatically riadený 5/2-cestný bistabilný ventil.

Ventily série G je možné použiť samostatne, alebo montovať na základovú dosku.

Typ:

P 520 ___ - bistabilný

P 522 ___ - bistabilný, dominantná strana 14

Upevnenie ventilu 121 G zo spodnej strany, cez základovú dosku.

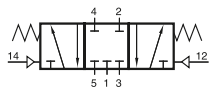
Funkcia:

Univerzálny ventil (prípoe sú zameniteľné).

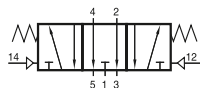
Odvetranie je možné škrtiť.

Typ	Prípoj	Prietok	Pracovný tlak	Riadiaci tlak	Hmotnosť	
P 520 501 G	G 1/8"	650 l/min	1 - 10 bar	2,5 - 10 bar	0,20 kg	❄
P 522 501 G	G 1/8"	650 l/min	1 - 10 bar	2,5 - 10 bar	0,20 kg	
P 520 701 G	G 1/4"	1250 l/min	1 - 10 bar	2,5 - 10 bar	0,22 kg	❄
P 522 701 G	G 1/4"	1250 l/min	1 - 10 bar	2,5 - 10 bar	0,22 kg	
P 520 121 G	G 1/2"	3000 l/min	1 - 10 bar	2,5 - 10 bar	0,67 kg	
P 520 701 G NPT	1/4" NPT	1250 l/min	1 - 10 bar	2,5 - 10 bar	0,22 kg	

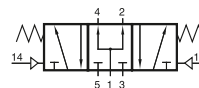
P 53_ 501/P 53_ 701/P 53_ 801



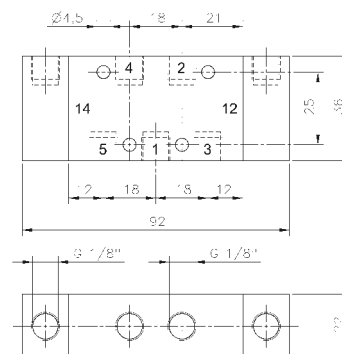
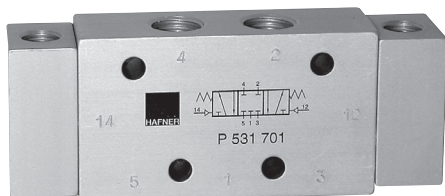
P 531 501
P 531 701
P 531 801



P 532 501
P 532 701
P 532 801



P 533 501
P 533 701
P 533 801



Pneumatically riadený 5/3-cestný ventil so stabilnou stredovou polohou, návrat do základnej polohy mechanickou pružinou.

Typ:

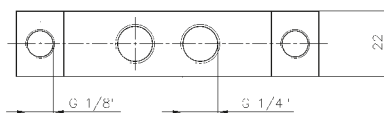
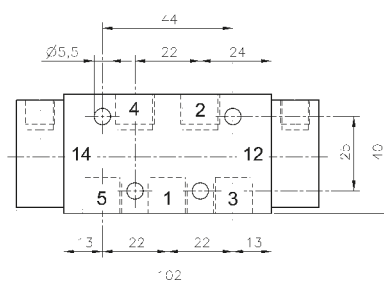
P 531 ___ - v stredovej polohe zatvorený

P 532 ___ - v stredovej polohe odvetraný

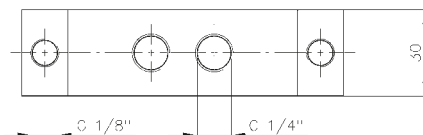
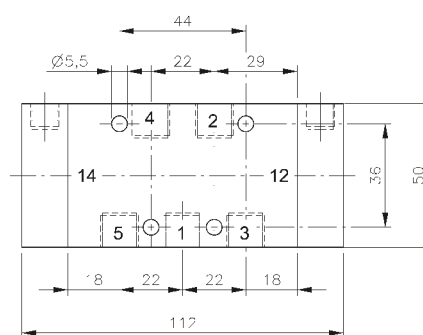
P 533 ___ - stredová poloha pod tlakom

Odvetranie je možné škrtiť.

P 53_ 501



P 53_ 701

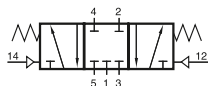


P 53_ 801

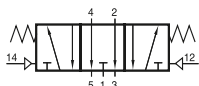
Typ	Prípoj	Prietok	Pracovný tlak	Riadiaci tlak	Hmotnosť
P 53_ 501	G 1/8"	650 l/min	1 - 10 bar	3 - 10 bar	0,20 kg
P 53_ 701	G 1/4"	1250 l/min	1 - 10 bar	3 - 10 bar	0,22 kg
P 53_ 801	G 1/4"	1450 l/min	1 - 10 bar	3 - 10 bar	0,44 kg



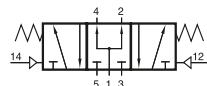
P 53_ 501 G/P 53_ 701 G/P 53_ 121 G P 53_ 701 G NPT



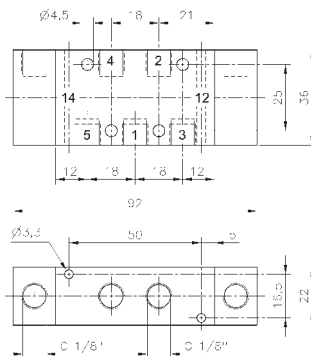
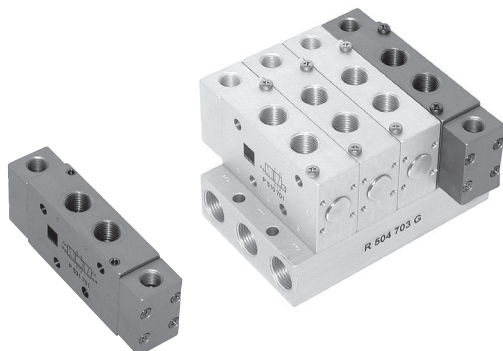
P 531 501 G
P 531 701 G
P 531 121 G
P 531 701 G NPT



P 532 501 G
P 532 701 G
P 532 121 G
P 532 701 G NPT



P 533 501 G
P 533 701 G
P 533 121 G
P 533 701 G NPT



P 53_ 501 G

Pneumatically riadený 5/3-cestný ventil so stabilnou stredovou polohou, návrat do základnej polohy mechanickou pružinou.

Ventily série G je možné použiť samostatne, alebo montovať na základovú dosku.

Typ:

P 531 ___ - v stredovej polohe zatvorený

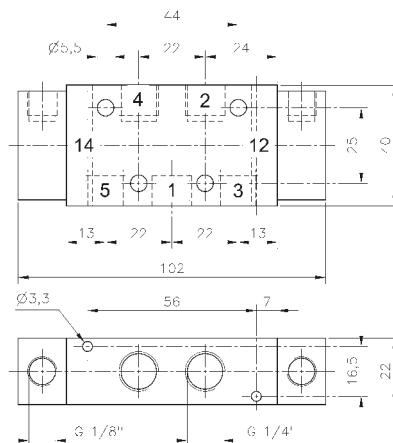
P 532 ___ - v stredovej polohe odvetraný

P 533 ___ - stredová poloha pod tlakom

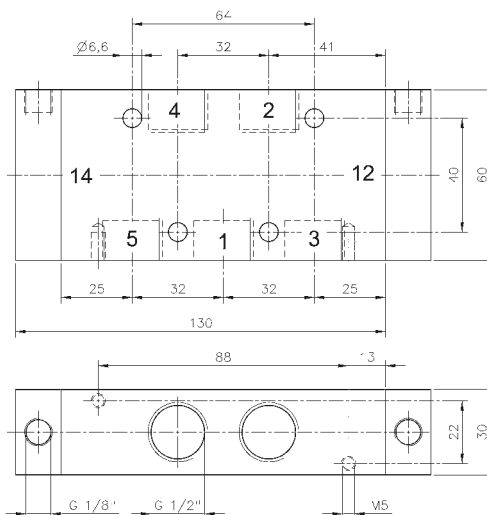
Základové dosky pre ventily typu 501 G nájdete na strane 146, kým základové dosky pre ventily typu 701 G sú uvedené na strane 147.

Upevnenie ventilu 121 G zo spodnej strany, cez základovú dosku.

Odvetranie je možné škrtiť.



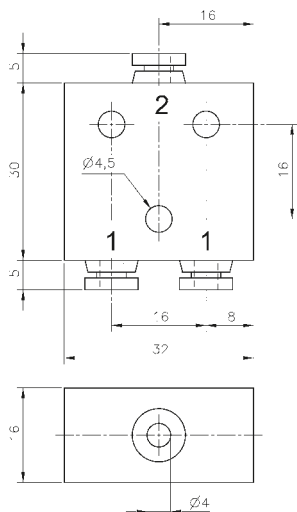
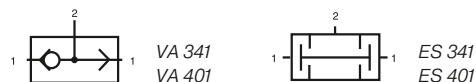
P 53_ 701 G/P 53_ 701 G NPT



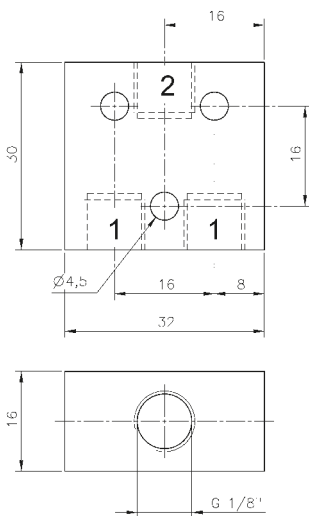
P 53_ 121 G

Typ	Prípoj	Prietok	Pracovný tlak	Riadiaci tlak	Hmotnosť
P 53_ 501 G	G 1/8"	650 l/min	1 - 10 bar	3 - 10 bar	0,20 kg
P 53_ 701 G	G 1/4"	1250 l/min	1 - 10 bar	3 - 10 bar	0,22 kg
P 53_ 121 G	G 1/2"	3000 l/min	1 - 10 bar	3 - 10 bar	0,69 kg
P 53_ 701 G NPT	1/4" NPT	1250 l/min	1 - 10 bar	3 - 10 bar	0,22 kg





VA 341/ES 341



VA 401/ES 401



Logické ventily.

Typ:

VA - ventil s funkciou ALEBO

ES - ventil s funkciou A

Funkcia v prípade VA ___ :

Ak je aktivovaný jeden z dvoch inputových signálov (1), objaví sa outputový signál na prípoji 2 a zároveň je druhý input zatvorený.

V prípade ovládania oboch inputov (1) naraz cez rozdielne tlaky, uplatní sa vyšší tlak, ktorý sa objaví na prípoji 2.

Funkcia v prípade ES ___ :

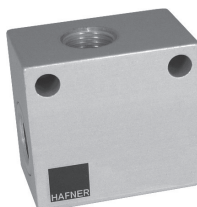
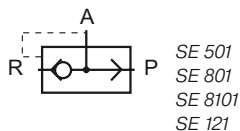
Outputový signál na prípoji 2 sa objaví iba v prípade, ak sú oba inputy (1) pod tlakom.

V prípade ovládania oboch inputov (1) cez rozdielne tlaky, na outpute (2) sa objaví nižší tlak.

Typ	Funkcia	Prípoj	Prietok	Pracovný tlak	Hmotnosť
VA 341	Ventil ALEBO	pif 4 mm	280 l/min	1 - 10 bar	0,04 kg
VA 401	Ventil ALEBO	G 1/8"	280 l/min	1 - 10 bar	0,04 kg
ES 341	Ventil A	pif 4 mm	280 l/min	1 - 10 bar	0,04 kg
ES 401	Ventil A	G 1/8"	280 l/min	1 - 10 bar	0,04 kg

SE 501/SE 801/SE 8101/SE 121

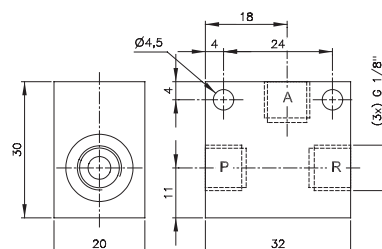
strana 68



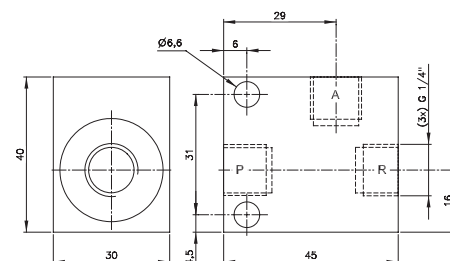
Rýchloodvzdušňovací ventil.

Teplotný rozsah: -20° C - +80° C

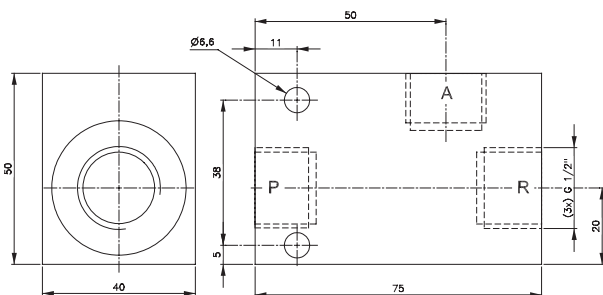
Dostupné aj v nehrdzavejúcom a chladuvzdornom prevedení (-40°C).



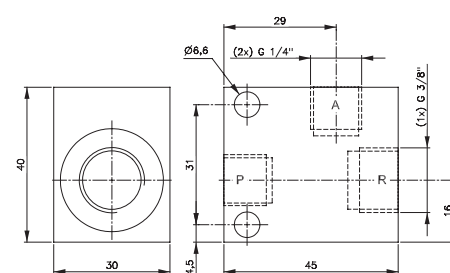
SE 501



SE 801



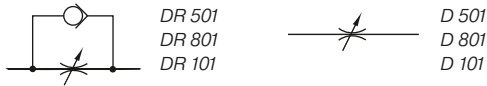
SE 121



SE 8101

Typ	Prípoj A + P	Prípoj R	Prietok	Pracovný tlak	Hmotnosť
SE 501	G 1/8"	G 1/8"	564 l/min	0,3 - 10 bar	0,06 kg
SE 801	G 1/4"	G 1/4"	1188 l/min	0,2 - 10 bar	0,18 kg
SE 8101	G 1/4"	G 3/8"	1188 l/min	0,2 - 10 bar	0,18 kg
SE 121	G 1/2"	G 1/2"	3600 l/min	0,5 - 10 bar	0,26 kg

DR 501/DR 801/DR 101 D 501/D 801/D 101



Typ:
DR - škrtiaci spätný ventil
D - škrtiaci ventil

Fungovanie DR

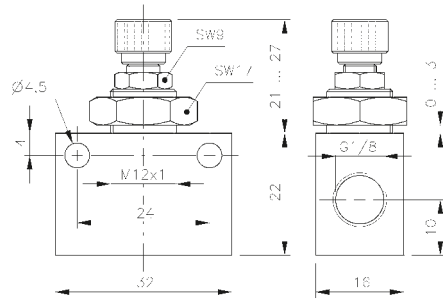
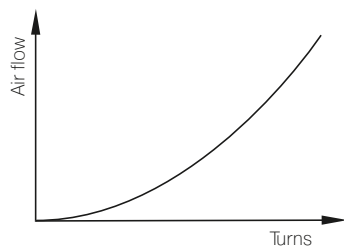
Jednosmerný škrtiaci ventil s nastaviteľnou reguláciou.
Vďaka zabudovanému spätnému ventilu môže vzduch prúdiť do spätného smeru bez škrtienia.

Fungovanie D

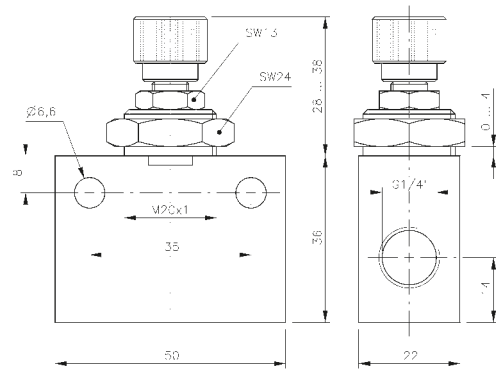
Obojsmerný škrtiaci ventil s nastaviteľnou reguláciou.

V prípade oboch typov sa dá prietok v plnom rozsahu veľmi jemne regulovať.
Zafixovateľné nastavenie škrtienia, možná je aj zatvorená poloha.

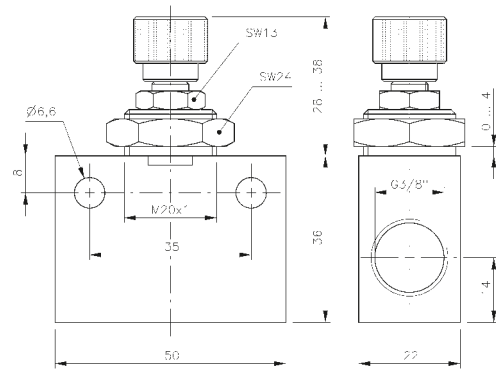
Vhodné pre nástennú inštaláciu, ako aj do ovládacích panelov.



DR 501/D 501



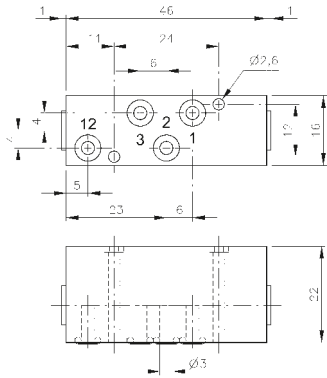
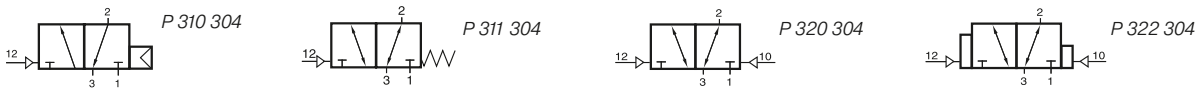
DR 801/D 801



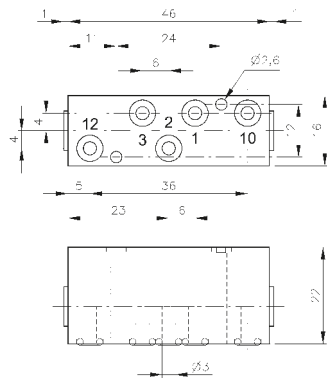
DR 101/D 101

Typ	Prípoj	Prietok	Spätný prietok	Pracovný tlak	Hmotnosť
D 501	G 1/8"	450 l/min	450 l/min	0,5 - 10 bar	0,04 kg
D 801	G 1/4"	1150 l/min	1150 l/min	0,5 - 10 bar	0,13 kg
D 101	G 3/8"	1450 l/min	1450 l/min	0,5 - 10 bar	0,13 kg
DR 501	G 1/8"	450 l/min	450 l/min	2 - 10 bar	0,04 kg
DR 801	G 1/4"	1150 l/min	1150 l/min	2 - 10 bar	0,13 kg
DR 101	G 3/8"	1450 l/min	1450 l/min	2 - 10 bar	0,13 kg

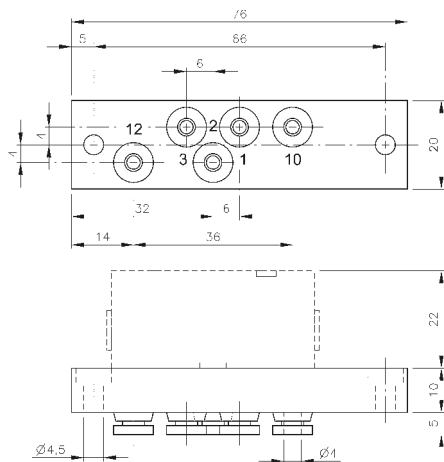
P 310 304/P 311 304 P 320 304/P 322 304/RP 3 344



P 310 304/P 311 304



P 320 304/P 322 304



RP 3 344



Pneumaticky riadený 3/2-cestný ventil na základovú dosku RP 3 344.

Typ:

P 310 304 - monostabilný, návrat do základnej polohy pneumatickou pružinou

P 311 304 - monostabilný, návrat do základnej polohy mechanicou pružinou

P 320 304 - bistabilný

P 322 304 - bistabilný, dominantná strana 12

Funkcia v prípade P 310 304:

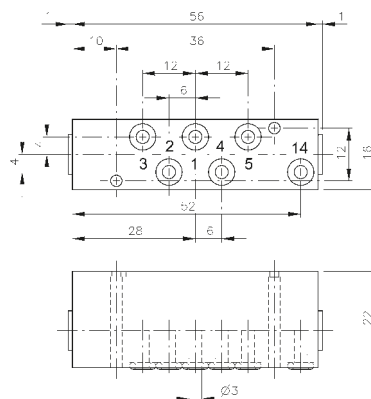
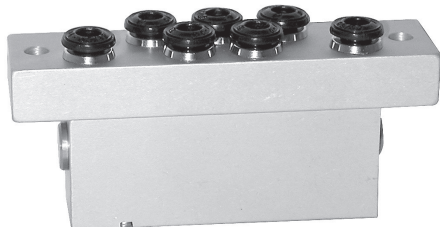
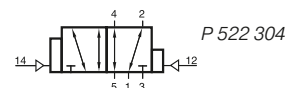
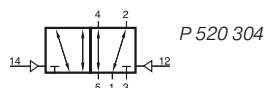
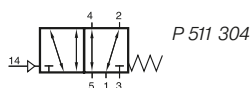
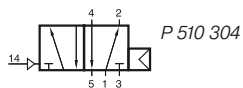
Pracovný tlak musí byť rovnaký s riadiacim tlakom.

Funkcia v prípade P 311 304, P 320 304, P 322 304:

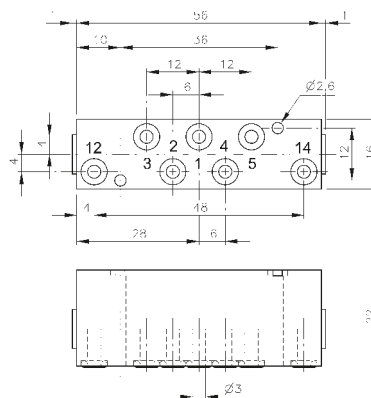
Univerzálny ventil (prípoje sú zameniteľné).

Typ	Prípoj	Prietok	Pracovný tlak	Riadiaci tlak	Hmotnosť
P 310 304	Ø 3 mm	280 l/min	2 - 10 bar	zhodný	0,04 kg
P 311 304	Ø 3 mm	280 l/min	2 - 10 bar	3 - 10 bar	0,04 kg
P 320 304	Ø 3 mm	280 l/min	2 - 10 bar	2,5 - 10 bar	0,04 kg
P 322 304	Ø 3 mm	280 l/min	2 - 10 bar	2,5 - 10 bar	0,04 kg
RP 3 344	pif 4 mm				0,04 kg

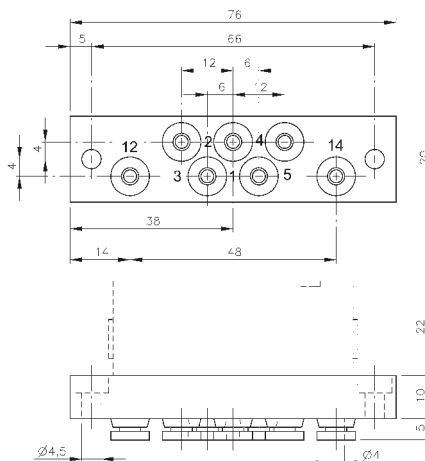
P 510 304/P 511 304 P 520 304/P 522 304/RP 5 344



P 510 304/P 511 304



P 520 304/P 522 304



RP 5 344

Pneumatically riadený 5/2-cestný ventil na základovú dosku RP 5 344.

Typ:

- P 510 304 - monostabilný, návrat do základnej polohy pneumickou pružinou
- P 511 304 - monostabilný, návrat do základnej polohy mechanicou pružinou
- P 520 304 - bistabilný
- P 522 304 - bistabilný, dominantná strana 12
- RP 5 344 - základová doska vybavená rýchlospojками push-in - pif 4 mm

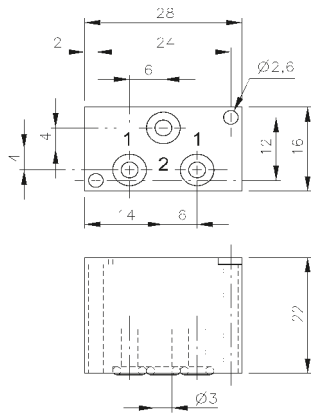
Funkcia v prípade P 510 304:

Pracovný tlak musí byť rovnaký s riadiacim tlakom.

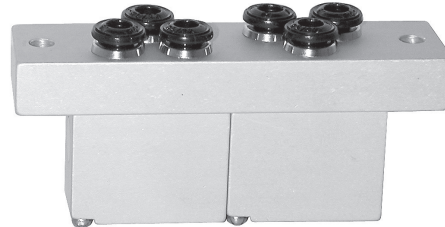
Funkcia v prípade P 511 304, P 520 304, P 522 304:

Univerzálny ventil (prípoje sú zameniteľné).

Typ	Prípoj	Prietok	Pracovný tlak	Riadiaci tlak	Hmotnosť
P 510 304	$\varnothing 3$ mm	280 l/min	2 - 10 bar	zhodný	0,06 kg
P 511 304	$\varnothing 3$ mm	280 l/min	2 - 10 bar	3 - 10 bar	0,06 kg
P 520 304	$\varnothing 3$ mm	280 l/min	2 - 10 bar	2,5 - 10 bar	0,06 kg
P 522 304	$\varnothing 3$ mm	280 l/min	2 - 10 bar	2,5 - 10 bar	0,06 kg
RP 5 344	pif 4 mm				0,04 kg

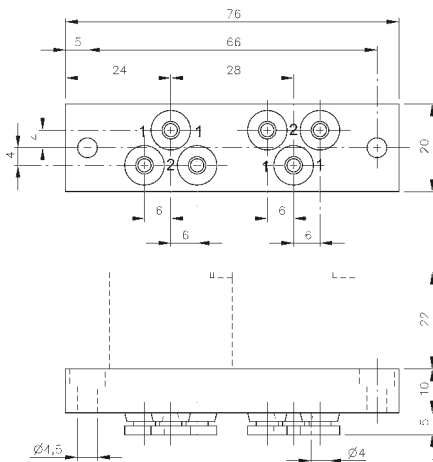


VA 304/ES 304



Logický ventil na základovú dosku.
Montovateľný na základovú dosku RP 2 344.

Typ:
VA Logický ventil ALEBO
ES Logický ventil A
RP 2 344 základová doska vybavená
rýchlospojkami push-in - pif 4 mm



RP 2 344

Funkcia v prípade VA ___ :
Ak je aktivovaný jeden z dvoch inputových signálov (1), objaví sa outputový signál na prípoji 2 a zároveň je druhý input zatvorený.
V prípade ovládania oboch inputov (1) naraz cez rozdielne tlaky, uplatní sa vyšší tlak, ktorý sa objaví na prípoji 2.

Funkcia v prípade ES ___ :
Outputový signál na prípoji 2 sa objaví iba v prípade, ak sú oba inputy (1) pod tlakom.
V prípade ovládania oboch inputov (1) cez rozdielne tlaky, na outpute (2) sa objaví nižší tlak.

Na základovú dosku je možné montovať oba ventily.

Typ	Funkcia	Prípoj	Prietok	Pracovný tlak	Hmotnosť
VA 304	Ventil ALEBO	Ø 3 mm	280 l/min	1 - 10 bar	0,03 kg
ES 304	Ventil A	Ø 3 mm	280 l/min	1 - 10 bar	0,03 kg
RP 2 344	základová doska	pif 4 mm			0,04 kg