



Kruhové valce | ISO 6432

Všeobecný opis	
Priemer piestu	Ø8 - Ø10 - Ø12 - Ø16 - Ø20 - Ø25 mm
Štandardný zdvih	10 - 25 - 40 - 50 - 160 - 200 - 250 - 320 mm (v závislosti od priemeru)
	Jednočinný
	Dvojjčinný
Pracovné médium	stlačený vzduch
Pracovný tlak	1 ... 10 bar
Teplota okolia	-20°C ... +80°C
	0°C ... +150°C v prípade FPM tesnenia
	Pri teplotách pod 0°C je potrebné používať vhodne pripravený, suchý stlačený vzduch.
Použitý materiál	
Teleso valca	nehrdzavejúca oceľ
Kryt	eloxovaný hliník
Piest	mosadz
Piestnica	nehrdzavejúca oceľ
Vodiace puzdro	sintrovaný bronz
Tesnenia	polyuretán, NBR/FPM (v závislosti od typu)

R I M A 8 / 125 Ex

PRIEMER

8
10
12
16
20
25

ZDVIH

10
25
40
50
80
100
125
160
200
250
320

MOŽNOSTI

Ex S certifikátom ATEX

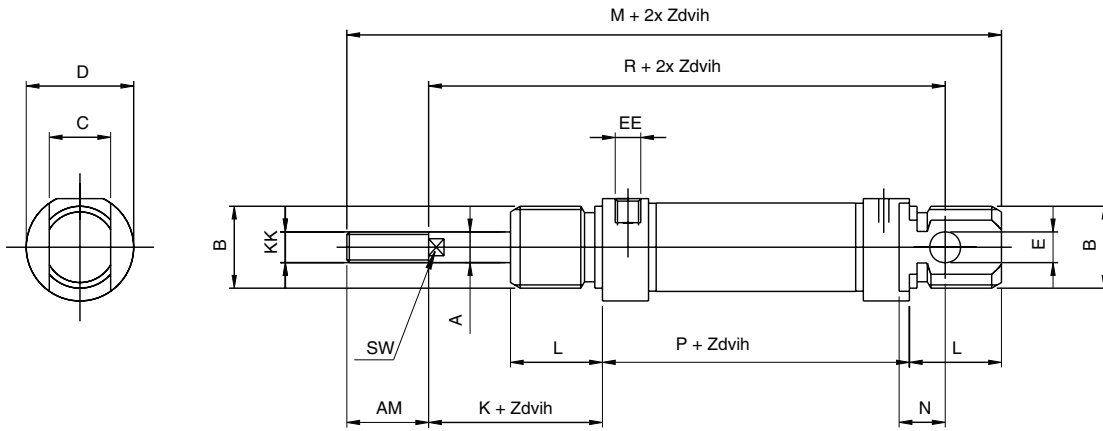
VERZIE

PRÁZDNE	Štandardné tesnenie, piestnica z nehrdzavejúcej ocele
F	FPM tesnenie (v prípade valcov REM)
V	Vysunutá piestnica (v prípade valcov REM, od Ø16 mm)
VK	Vysunutá piestnica, FPM tesnenie stierača (v prípade valcov REM, od Ø16 mm)
VF	Vysunutá piestnica, FPM tesnenie (v prípade valcov REM, od Ø16 mm)
R	Špeciálne veko, radiálny prípoj stl. vzduchu (v prípade valcov RIM)
A	Špeciálne veko, axiálny prípoj stl. vzduchu (v prípade valcov RIM)
O	Piestnica zaistená proti pootočeniu (v prípade valcov RIM, od Ø16 mm)
K	FPM tesnenie stierača (v prípade valcov RIM, RBM, RDM)
V	FPM tesnenie (v prípade valcov RIM, RBM, RDM)

VERZIE

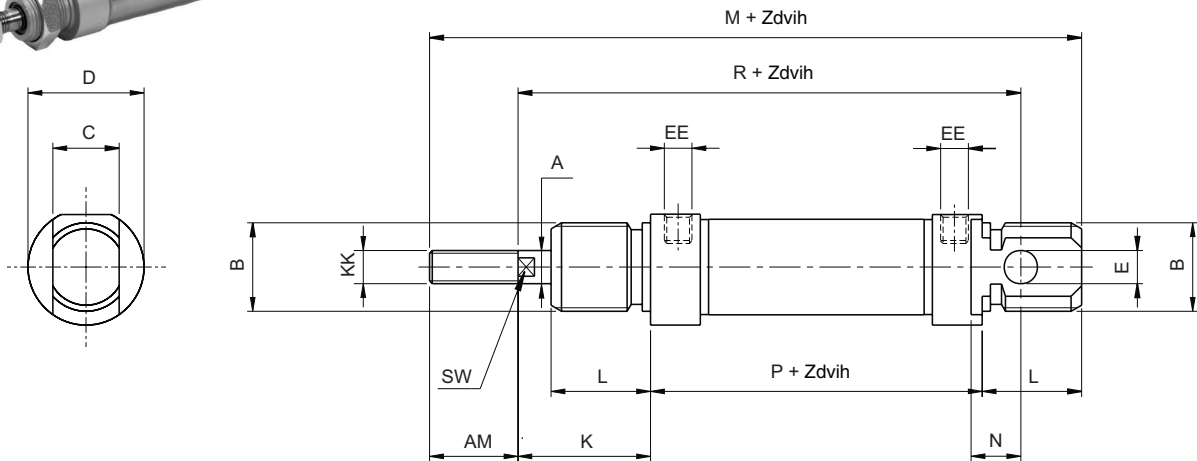
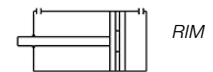
E	Jednočinný valec
I	Dvojjčinný valec
B	Dvojjčinný valec, priebežná piestnica (od Ø16 mm)
D	Dvojjčinný valec, nastaviteľné tlmenie (od Ø16 mm)

REMV

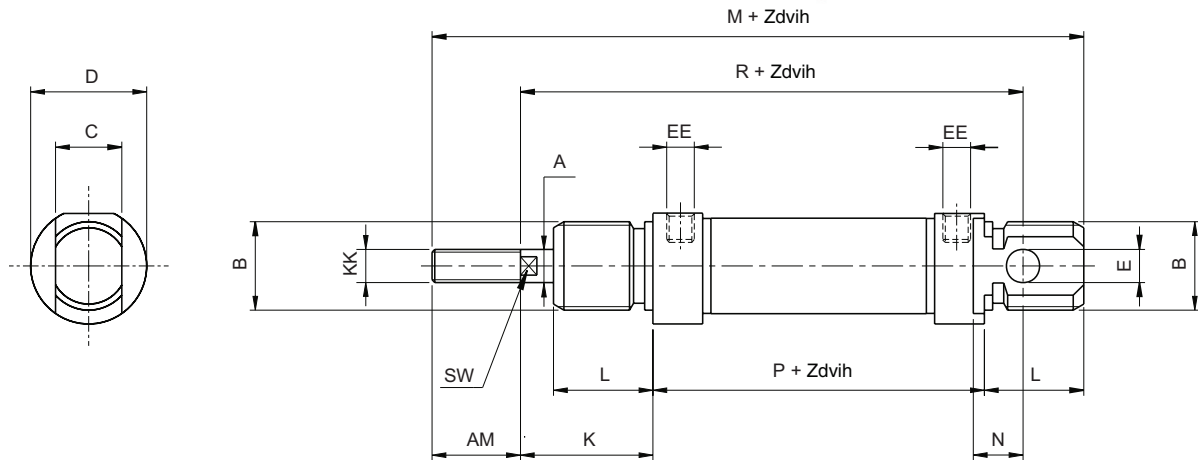
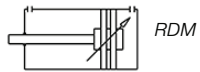


Ø [mm]	A	B	C	D	E	K	L	M	N	P	R	AM	EE	KK	SW
Ø 16	6	M16x1,5	12	19	6	22	18	134,5	9	78,5	107,5	16	M5	M6	5
Ø 20	8	M22x1,5	16	27	8	24	20	154	12	90	118	20	G1/8"	M8	7
Ø 25	10	M22x1,5	16	30	8	28	22	166	12	94	130	22	G1/8"	M10x1,25	9

RIM

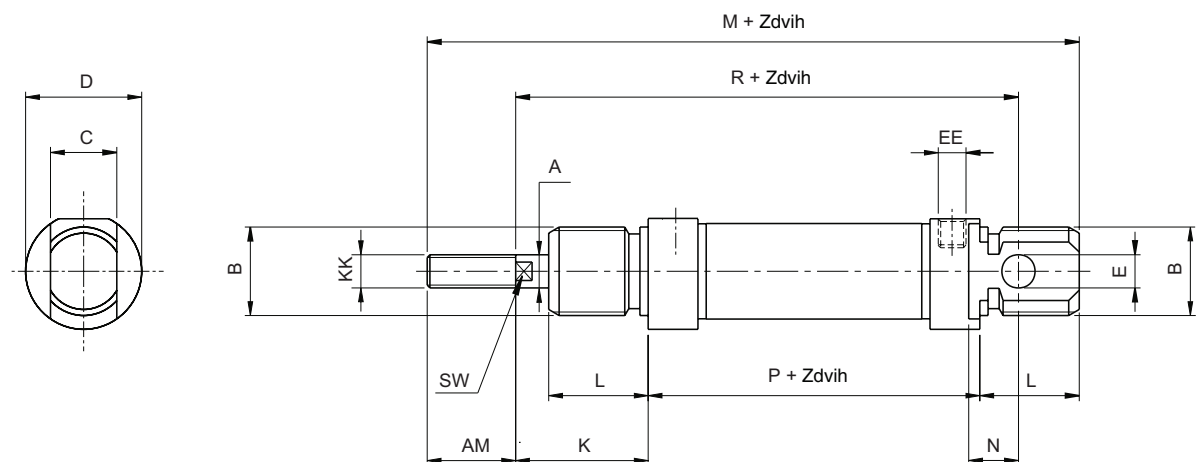


Ø [mm]	A	B	C	D	E	K	L	M	N	P	R	AM	EE	KK	SW
Ø 8	4	M12x1,25	8	16	4	16	12	86	6	46	64	12	M5	M4	-
Ø 10	4	M12x1,25	8	16	4	16	12	86	6	46	64	12	M5	M4	-
Ø 12	6	M16x1,5	12	19	6	22	18	104	9	48	75	16	M5	M6	5
Ø 16	6	M16x1,5	12	19	6	22	18	109	9	53	82	16	M5	M6	5
Ø 20	8	M22x1,5	16	27	8	24	20	131	12	67	95	20	G1/8"	M8	7
Ø 25	10	M22x1,5	16	30	8	28	22	140	12	68	104	22	G1/8"	M10x1,25	9



Ø [mm]	A	B	C	D	E	K	L	M	N	P	R	AM	EE	KK	SW
Ø 16	6	M16x1,5	12	21	6	22	18	109	9	53	82	16	M5	M6	5
Ø 20	8	M22x1,5	16	27	8	24	20	131	12	67	95	20	G1/8"	M8	7
Ø 25	10	M22x1,5	16	30	8	28	22	140	12	68	104	22	G1/8"	M10x1,25	9

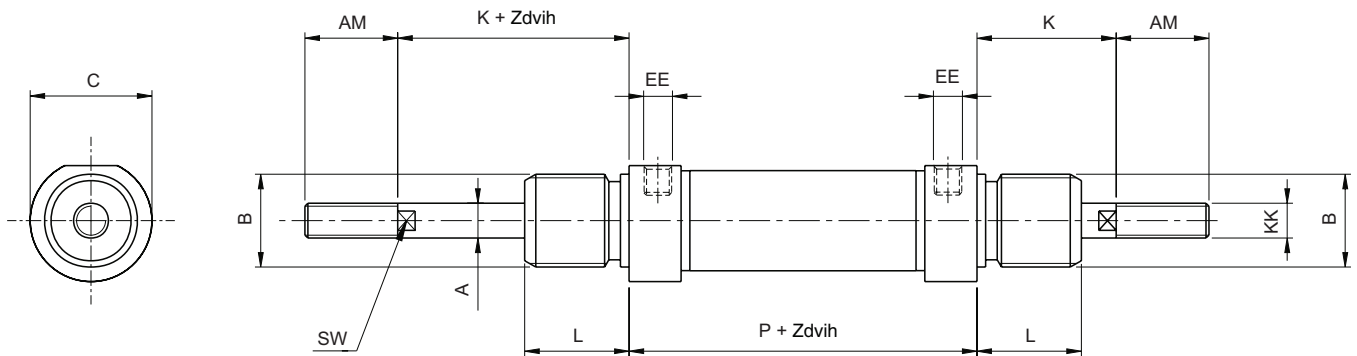
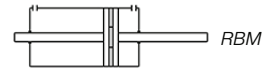
REM



Ø [mm]	A	B	C	D	E	K	L	M	N	P	R	AM	EE	KK	SW
Ø 16	6	M16x1,5	12	19	6	22	18	134,5	9	78,5	107,5	16	M5	M6	5
Ø 20	8	M22x1,5	16	27	8	24	20	154	12	90	118	20	G1/8"	M8	7
Ø 25	10	M22x1,5	16	30	8	28	22	166	12	94	130	22	G1/8"	M10x1,25	9

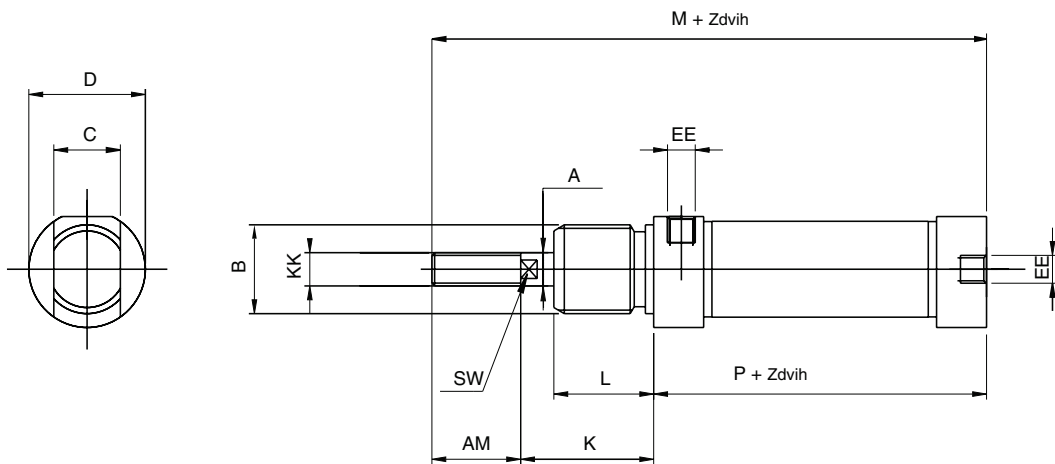
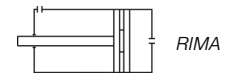
RBM

strana 20

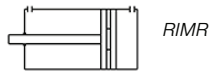


Ø [mm]	A	B	C	K	L	P	AM	EE	KK	SW
Ø 16	6	M16x1,5	19	22	18	53	16	M5	M6	5
Ø 20	8	M22x1,5	27	24	20	67	20	G1/8"	M8	7
Ø 25	10	M22x1,5	30	28	22	68	22	G1/8"	M10x1,25	9

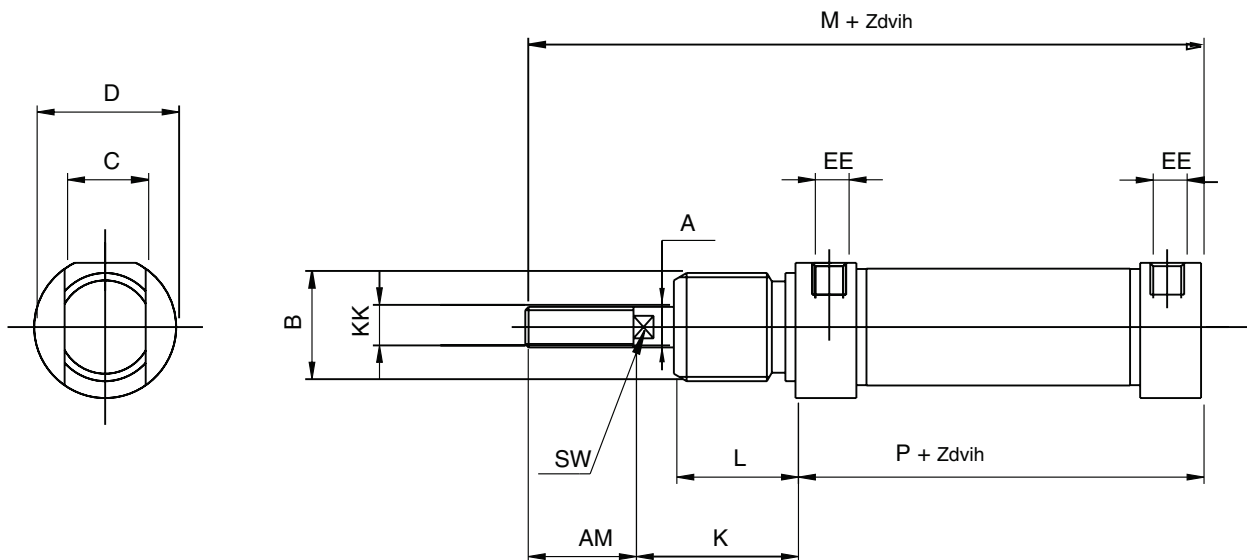
RIMA



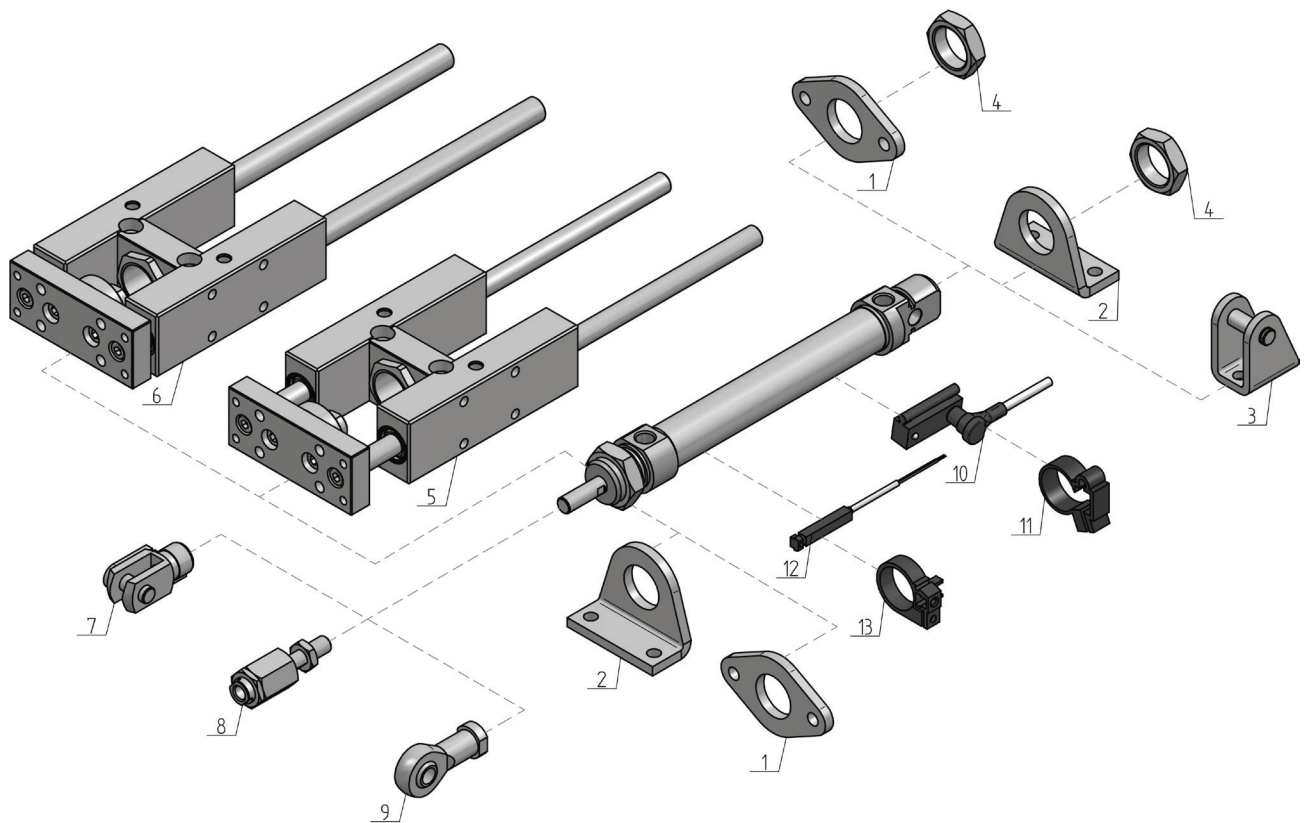
Ø [mm]	A	B	C	D	K	L	M	P	AM	EE	KK	SW
Ø 16	6	M16x1,5	12	21	22	18	109	53	16	M5	M6	5
Ø 20	8	M22x1,5	16	27	24	20	131	67	20	G1/8"	M8	7
Ø 25	10	M22x1,5	16	30	28	22	140	68	22	G1/8"	M10x1,25	9



RIMR



Ø [mm]	A	B	C	D	K	L	M	P	AM	EE	KK	SW
Ø 16	6	M16x1,5	12	21	22	18	91,5	53	16	M5	M6	5
Ø 20	8	M22x1,5	16	27	24	20	111,5	67	20	G1/8"	M8	7
Ø 25	10	M22x1,5	16	30	28	22	118,5	68	22	G1/8"	M10x1,25	9



Označenie	Typ	Pomenovanie	Strana
1	RF/RFX	Príruba - k valcom série R	132
2	RL	Pätkové upevnenie - k valcom série R	132
2	RLX	Pätkové upevnenie z nehrdzavejúcej ocele - k valcom série R	132
3	RG	Ložiskové puzdro - k valcom série R	133
3	RGX	Ložiskové puzdro z nehrdzavejúcej ocele - k valcom série R	133
4	RA	Upevňovacia matica - k valcom série R	133
4	RAX	Upevňovacia matica z nehrdzavejúcej ocele - k valcom série R	133
5	RHS	Lineárne H vedenie - klzné ložisko	148
5	RHSL	Lineárne H vedenie - klzné ložisko	149
6	RHG/RHGL	Lineárne H vedenie - guľôčkové ložisko	149
7	UV	Vidlicová koncovka s upevňovacím čapom	129
8	FK	Flexibilná spojka	131
9	UK	Kĺbová hlavica	130
9	UKF	Kĺbová hlavica	128
10	SM	Snímač - REED relé / jazýčkové relé	145
11	RX	Upevňovacia jednotka pre SM snímač	145
12	SKR/SKH	Snímač	144
13	RXP	Upevňovacia jednotka pre SKR/SKH snímač	145